

メカジョイント式ロッドレスシリンダ／基本形

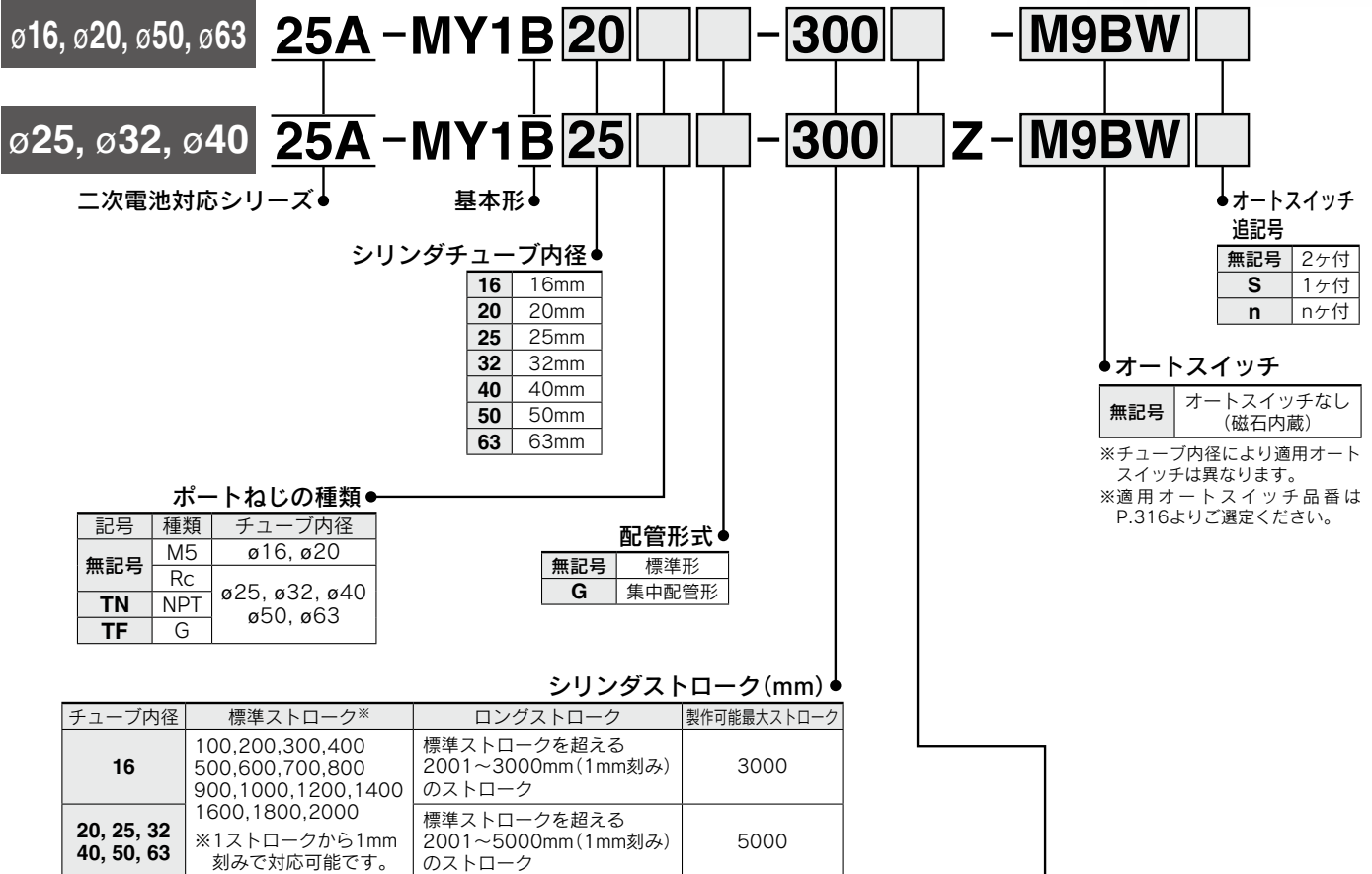
25A-MY1B Series

ø16, ø20, ø25, ø32, ø40, ø50, ø63

RoHS



型式表示方法



手配例

*ロングストロークも標準ストロークと同様に手配可能 25A-MY1B20-3000L-M9BW

※49ストローク以下ではエアクッションの能力低下およびオートスイッチの複数取付不可となる場合がありますのでご注意ください。

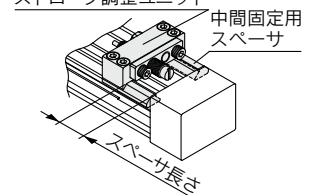
ø16~ø40の場合

ストローク調整ユニット記号

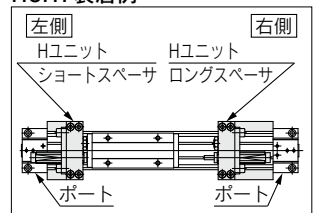
ストローク調整ユニット装着図

| 右側ストローク調整ユニット | | ユニットなし | A: アジャストボルト付 | | | L: 低荷重用ショックアブソーバ+アジャストボルト付 | | | H: 高荷重用ショックアブソーバ+アジャストボルト付 | | |
|---------------|----------------------------|--------|--------------|----------|-----------|----------------------------|-----------|----------|----------------------------|------|------|
| | | | ショートスぺーサ付 | ロングスぺーサ付 | ショートスぺーサ付 | ロングスぺーサ付 | ショートスぺーサ付 | ロングスぺーサ付 | | | |
| | | | SA | SA6 | SA7 | SL | SL6 | SL7 | SH | SH6 | SH7 |
| 左側ストローク調整ユニット | ユニットなし | 無記号 | SA | SA6 | SA7 | SL | SL6 | SL7 | SH | SH6 | SH7 |
| | A: アジャストボルト付 | AS | A | AA6 | AA7 | AL | AL6 | AL7 | AH | AH6 | AH7 |
| | ショートスぺーサ付 | A6S | A6A | A6 | A6A7 | A6L | A6L6 | A6L7 | A6H | A6H6 | A6H7 |
| | ロングスぺーサ付 | A7S | A7A | A7A6 | A7 | A7L | A7L6 | A7L7 | A7H | A7H6 | A7H7 |
| | L: 低荷重用ショックアブソーバ+アジャストボルト付 | LS | LA | LA6 | LA7 | L | LL6 | LL7 | LH | LH6 | LH7 |
| | ショートスぺーサ付 | L6S | L6A | L6A6 | L6A7 | L6L | L6 | L6L7 | L6H | L6H6 | L6H7 |
| | ロングスぺーサ付 | L7S | L7A | L7A6 | L7A7 | L7L | L7L6 | L7 | L7H | L7H6 | L7H7 |
| | H: 高荷重用ショックアブソーバ+アジャストボルト付 | HS | HA | HA6 | HA7 | HL | HL6 | HL7 | H | HH6 | HH7 |
| | ショートスぺーサ付 | H6S | H6A | H6A6 | H6A7 | H6L | H6L6 | H6L7 | H6H | H6 | H6H7 |
| | ロングスぺーサ付 | H7S | H7A | H7A6 | H7A7 | H7L | H7L6 | H7L7 | H7H | H7H6 | H7 |

ストローク調整ユニット



H6H7装着例



※スぺーサは、ストローク調整ユニットをストロークの中間位置で固定するための取付金具です。

※25A-MY1B50, 63は、ストローク調整ユニット付の設定はありません。

※25A-MY1B16はストローク調整ユニットHユニットの設定はありません。

※25A-の仕様、外形寸法図は標準品と同一です。詳細はWEBカタログ参照

メカジョイント式ロッドレスシリンダ/すべり軸受ガイド形

25A-MY1M Series

ø16, ø20, ø25, ø32, ø40, ø50, ø63

RoHS



型式表示方法

25A-MY1M20 **G** - **300** - **M9BW**

二次電池対応シリーズ

すべり軸受ガイド形

シリンダチューブ内径

| | |
|----|------|
| 16 | 16mm |
| 20 | 20mm |
| 25 | 25mm |
| 32 | 32mm |
| 40 | 40mm |
| 50 | 50mm |
| 63 | 63mm |

ポートねじの種類

| 記号 | 種類 | チューブ内容 |
|-----|-----|-----------|
| 無記号 | Mねじ | ø16, ø20 |
| | Rc | ø25, ø32, |
| TN | NPT | ø40, ø50, |
| TF | G | ø63 |

配管形式

| | |
|-----|-------|
| 無記号 | 標準形 |
| G | 集中配管形 |

シリンダストローク (mm)

| チューブ内径 | 標準ストローク* | ロングストローク | 製作可能最大ストローク |
|----------------------------|---|---|-------------|
| 16 | 100, 200, 300, 400, 500 600, 700, 800, 900 1000, 1200, 1400 | 標準ストロークを超える 2001~3000mm (1mm刻み) の ストローク | 3000 |
| 20, 25 32, 40 50, 63 | 1600, 1800, 2000 ※1ストロークから1mm 刻みで対応可能です。 | 標準ストロークを超える 2001~5000mm (1mm刻み) の ストローク | 5000 |

手配例

* ロングストロークも標準ストロークと同様に手配可能
25A-MY1M20-3000L-M9BW

※49ストローク以下ではエアクッションの能力低下およびオートスイッチの複数
取付不可となる場合がありますのでご注意ください。

オートスイッチ追記号

| | |
|-----|-----|
| 無記号 | 2ヶ付 |
| S | 1ヶ付 |
| n | nヶ付 |

オートスイッチ

無記号 オートスイッチなし(磁石内蔵)

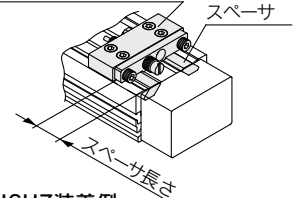
※適用オートスイッチ品番はP.316よりご選
定ください。

ストローク調整ユニット記号

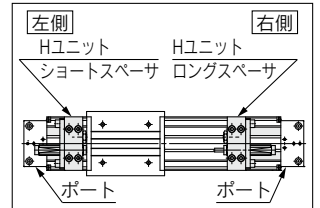
ストローク調整ユニット装着図

| | | 右側ストローク調整ユニット | | | | | | | | | |
|-------------------------------|--|---------------|---------------|--------------|------|----------------------------|--------------|------|----------------------------|--------------|------|
| | | ユニットなし | A: アジャストボルト付 | | | L: 低荷重用ショックアブソーバ+アジャストボルト付 | | | H: 高荷重用ショックアブソーバ+アジャストボルト付 | | |
| | | | ショート スペーサ付 | ロング スペーサ付 | | ショート スペーサ付 | ロング スペーサ付 | | ショート スペーサ付 | ロング スペーサ付 | |
| 左側 ストローク 調整 ユニ ット | ユニットなし | 無記号 | SA | SA6 | SA7 | SL | SL6 | SL7 | SH | SH6 | SH7 |
| | A: アジャストボルト付 | AS | A | AA6 | AA7 | AL | AL6 | AL7 | AH | AH6 | AH7 |
| | ショートスペーサ付 | A6S | A6A | A6 | A6A7 | A6L | A6L6 | A6L7 | A6H | A6H6 | A6H7 |
| | ロングスペーサ付 | A7S | A7A | A7A6 | A7 | A7L | A7L6 | A7L7 | A7H | A7H6 | A7H7 |
| | L: 低荷重用 ショックアブソーバ+ アジャスト ボルト付 | LS | LA | LA6 | LA7 | L | LL6 | LL7 | LH | LH6 | LH7 |
| | ショートスペーサ付 | L6S | L6A | L6A6 | L6A7 | L6L | L6 | L6L7 | L6H | L6H6 | L6H7 |
| | ロングスペーサ付 | L7S | L7A | L7A6 | L7A7 | L7L | L7L6 | L7 | L7H | L7H6 | L7H7 |
| | H: 高荷重用 ショックアブソーバ+ アジャスト ボルト付 | HS | HA | HA6 | HA7 | HL | HL6 | HL7 | H | HH6 | HH7 |
| | ショートスペーサ付 | H6S | H6A | H6A6 | H6A7 | H6L | H6L6 | H6L7 | H6H | H6 | H6H7 |
| | ロングスペーサ付 | H7S | H7A | H7A6 | H7A7 | H7L | H7L6 | H7L7 | H7H | H7H6 | H7 |

ストローク調整ユニット 中間固定用
スペーサ



H6H7装着例



※スペーサは、ストローク調整ユニットをストロークの中間位置で固定するための取付金具です。
※25A-MY1M16は、ストローク調整ユニットHの設定はありません。

※25Aの仕様、外形寸法図は標準品と同一です。

詳細はWEBカタログ参照

メカジョイント式ロッドレスシリンダ/カムフォロアガイド形

25A-MY1C Series

ø16, ø20, ø25, ø32, ø40, ø50, ø63

RoHS



型式表示方法

25A - MY1C 25 [] [] - 300 [] [] - M9BW [] - []

二次電池対応
シリーズ

カムフォロアガイド形

シリンダチューブ内径

| | |
|----|------|
| 16 | 16mm |
| 20 | 20mm |
| 25 | 25mm |
| 32 | 32mm |
| 40 | 40mm |
| 50 | 50mm |
| 63 | 63mm |

ポートねじの種類

| 記号 | 種類 | チューブ内容 |
|-----|-----|-----------|
| 無記号 | Mねじ | ø16, ø20 |
| | Rc | ø25, ø32, |
| TN | NPT | ø40, ø50, |
| TF | G | ø63 |

配管形式

| | |
|-----|-------|
| 無記号 | 標準形 |
| G | 集中配管形 |

オーダーメイド仕様

| 表示記号 | 仕様/内容 |
|-------|---------|
| -XC56 | ノックピン穴付 |

オートスイッチ
追記号

| | |
|-----|-----|
| 無記号 | 2ヶ付 |
| S | 1ヶ付 |
| n | nヶ付 |

オートスイッチ

無記号 オートスイッチなし(磁石内蔵)

※適用オートスイッチ品番はP.316よりご選
定ください。

シリンダストローク(mm)

| チューブ内径 | 標準ストローク* | ロングストローク | 製作可能最大ストローク |
|--------------------------|---|---|-------------|
| 16 | 100, 200, 300, 400, 500 600, 700, 800, 900 1000, 1200, 1400 1600, 1800, 2000 | 標準ストロークを超える 2001~3000mm(1mm刻み) のストローク | 3000 |
| 20, 25, 32 40, 50, 63 | ※1ストロークから1mm 刻みで対応可能です。 | 標準ストロークを超える 2001~5000mm(1mm刻み) のストローク | 5000 |

手配例

*ロングストロークも標準ストロークと同様に手配可能 25A-MY1C20-3000L-M9BW

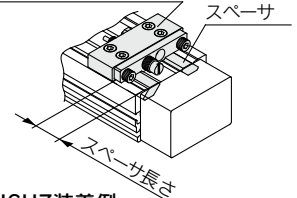
※49ストローク以下ではエアクッションの能力低下およびオートスイッチの複数取付不可となる場
合がありますのでご注意ください。

ストローク調整ユニット記号

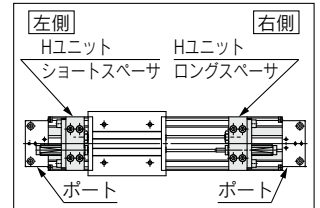
ストローク調整ユニット装着図

| | | 右側ストローク調整ユニット | | | | | | | | | |
|-------------------------------|--|---------------|---------------|--------------|------|--------------------------------|--------------|------|--------------------------------|--------------|------|
| | | ユニット なし | A: アジャストボルト付 | | | L: 低荷重用ショックアブソーバ+ アジャストボルト付 | | | H: 高荷重用ショックアブソーバ+ アジャストボルト付 | | |
| | | | ショート スペーサ付 | ロング スペーサ付 | | ショート スペーサ付 | ロング スペーサ付 | | ショート スペーサ付 | ロング スペーサ付 | |
| 左側 ストローク 調整 ユニ ット | ユニットなし | 無記号 | SA | SA6 | SA7 | SL | SL6 | SL7 | SH | SH6 | SH7 |
| | A: アジャストボルト付 | AS | A | AA6 | AA7 | AL | AL6 | AL7 | AH | AH6 | AH7 |
| | ショートスペーサ付 | A6S | A6A | A6 | A6A7 | A6L | A6L6 | A6L7 | A6H | A6H6 | A6H7 |
| | ロングスペーサ付 | A7S | A7A | A7A6 | A7 | A7L | A7L6 | A7L7 | A7H | A7H6 | A7H7 |
| | L: 低荷重用 ショックアブソーバ+ アジャスト ボルト付 | LS | LA | LA6 | LA7 | L | LL6 | LL7 | LH | LH6 | LH7 |
| | ショートスペーサ付 | L6S | L6A | L6A6 | L6A7 | L6L | L6 | L6L7 | L6H | L6H6 | L6H7 |
| | ロングスペーサ付 | L7S | L7A | L7A6 | L7A7 | L7L | L7L6 | L7 | L7H | L7H6 | L7H7 |
| | H: 高荷重用 ショックアブソーバ+ アジャスト ボルト付 | HS | HA | HA6 | HA7 | HL | HL6 | HL7 | H | HH6 | HH7 |
| | ショートスペーサ付 | H6S | H6A | H6A6 | H6A7 | H6L | H6L6 | H6L7 | H6H | H6 | H6H7 |
| | ロングスペーサ付 | H7S | H7A | H7A6 | H7A7 | H7L | H7L6 | H7L7 | H7H | H7H6 | H7 |

ストローク調整ユニット 中間固定用
スペーサ



H6H7装着例



※スペーサは、ストローク調整ユニットをストロークの中間位置で固定するための取付金具です。
※25A-MY1C16は、ストローク調整ユニットHの設定はありません。

※25A-の仕様、外形寸法図は標準品と同一です。

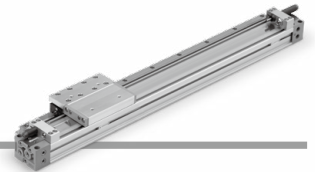
詳細はWEBカタログ参照

メカジョイント式ロッドレスシリンダ／リニアガイド形

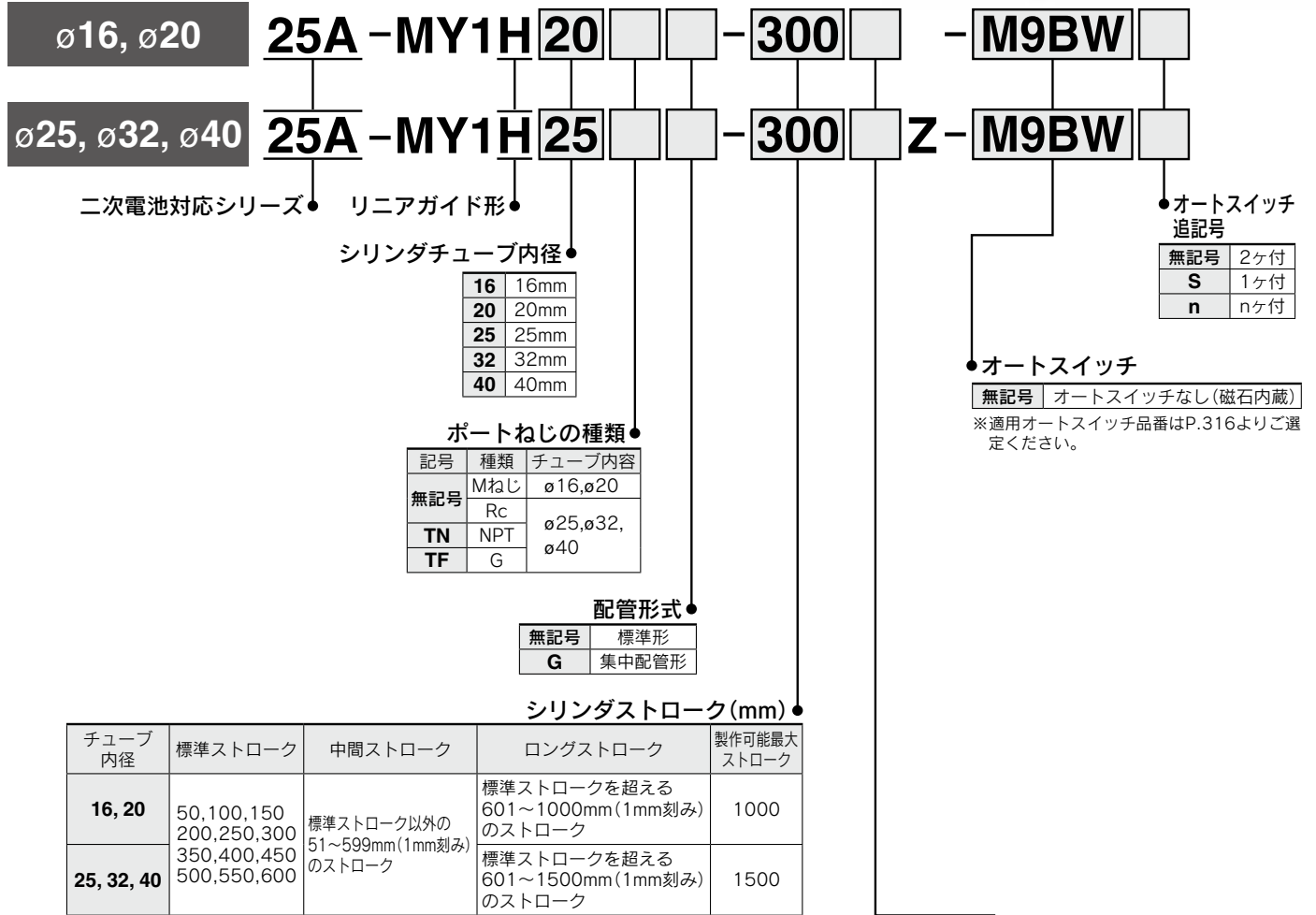
25A-MY1H Series

ø16, ø20, ø25, ø32, ø40

RoHS



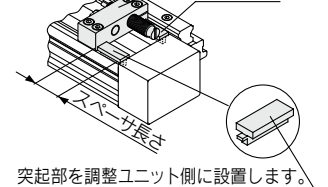
型式表示方法



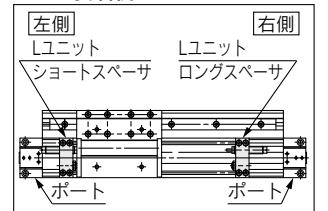
手配例
 * 中間ストロークも標準ストロークと同様に手配可能 25A-MY1H20-60-M9BW
 * ロングストロークも標準ストロークと同様に手配可能 25A-MY1H20-800L-M9BW

ストローク調整ユニット装着図

ストローク調整ユニット 中間固定用スペーサ



L6L7装着例



ストローク調整ユニット記号

| 左側ストローク調整ユニット | 右側ストローク調整ユニット | | | | | | | | | | |
|----------------------------|---------------|--------------|-----------|----------|----------------------------|----------|-----------|----------------------------|-----------|----------|--|
| | ユニットなし | A: アジャストボルト付 | | | L: 低荷重用ショックアブソーバ+アジャストボルト付 | | | H: 高荷重用ショックアブソーバ+アジャストボルト付 | | | |
| | | 無記号 | ショートスペーサ付 | ロングスペーサ付 | ショートスペーサ付 | ロングスペーサ付 | ショートスペーサ付 | ロングスペーサ付 | ショートスペーサ付 | ロングスペーサ付 | |
| ユニットなし | 無記号 | SA | SA6 | SA7 | SL | SL6 | SL7 | SH | SH6 | SH7 | |
| A: アジャストボルト付 | AS | A | AA6 | AA7 | AL | AL6 | AL7 | AH | AH6 | AH7 | |
| ショートスペーサ付 | A6S | A6A | A6 | A6A7 | A6L | A6L6 | A6L7 | A6H | A6H6 | A6H7 | |
| ロングスペーサ付 | A7S | A7A | A7A6 | A7 | A7L | A7L6 | A7L7 | A7H | A7H6 | A7H7 | |
| L: 低荷重用ショックアブソーバ+アジャストボルト付 | LS | LA | LA6 | LA7 | L | LL6 | LL7 | LH | LH6 | LH7 | |
| ショートスペーサ付 | L6S | L6A | L6A6 | L6A7 | L6L | L6 | L6L7 | L6H | L6H6 | L6H7 | |
| ロングスペーサ付 | L7S | L7A | L7A6 | L7A7 | L7L | L7L6 | L7 | L7H | L7H6 | L7H7 | |
| H: 高荷重用ショックアブソーバ+アジャストボルト付 | HS | HA | HA6 | HA7 | HL | HL6 | HL7 | H | HH6 | HH7 | |
| ショートスペーサ付 | H6S | H6A | H6A6 | H6A7 | H6L | H6L6 | H6L7 | H6H | H6 | H6H7 | |
| ロングスペーサ付 | H7S | H7A | H7A6 | H7A7 | H7L | H7L6 | H7L7 | H7H | H7H6 | H7 | |

※スペーサは、ストローク調整ユニットをストロークの中間位置で固定するための取付金具です。
 ※25A-MY1H16は、H: 高荷重用ショックアブソーバ+アジャストボルト付の設定はありません。

※25A-の仕様、外形寸法図は標準品と同一です。

詳細はWEBカタログ参照

メカジョイント式ロッドレスシリンダ/カムフォロアガイド形

25A-MY2C Series

ø16, ø25, ø40

RoHS



型式表示方法

25A - MY2C 16 G - 300 - M9BW

● 二次電池対応シリーズ

● カムフォロアガイド形

● シリンダチューブ内径

| | |
|----|------|
| 16 | 16mm |
| 25 | 25mm |
| 40 | 40mm |

● ポートねじの種類

| 記号 | 種類 | チューブ内容 |
|-----|-----|----------|
| 無記号 | Mねじ | ø16 |
| | Rc | |
| TN | NPT | ø25, ø40 |
| TF | G | |

● 配管形式

| | |
|---|-----------|
| G | 集中配管形(標準) |
|---|-----------|

● シリンダストローク(mm)

| チューブ内径(mm) | ※標準ストローク(mm) | 製作可能最大ストローク(mm) |
|------------|---|-----------------|
| 16 | 100, 200, 300, 400, 500, 600, 700, 800, 900 | 3000 |
| 25, 40 | 1000, 1200, 1400, 1600, 1800, 2000 | 5000 |

※1ストロークから1mm刻みにて製作可能、最大ストロークまで対応できます。ただし、49ストローク以下ではエアクションの能力低下およびオートスイッチの複数取付不可となる場合がありますのでご注意ください。

※ロングストロークも標準ストロークと同様に手配可能です。

25A-MY2C25G-3000L-M9BW

● オートスイッチ追記号

| | |
|-----|-----|
| 無記号 | 2ヶ付 |
| S | 1ヶ付 |
| n | nヶ付 |

● オートスイッチ

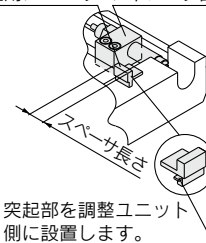
| | |
|-----|-----------------|
| 無記号 | オートスイッチなし(磁石内蔵) |
|-----|-----------------|

※適用オートスイッチ品番はP.316よりご選定ください。

ストローク調整ユニット記号

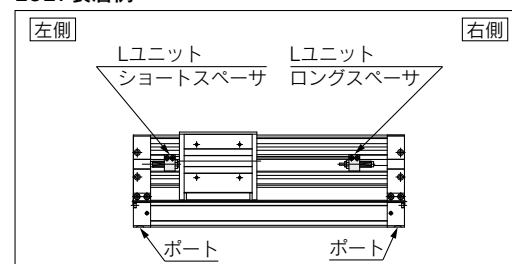
ストローク調整ユニット装着図

中間固定用スペーサ ストローク調整ユニット



突起部を調整ユニット側に設置します。

L6L7装着例



| | | 右側ストローク調整ユニット | | | | | | | |
|--------|-----------------|---------------|-----------------|----------|-----------|-----------------|-----|------|------|
| | | ユニットなし | L:低荷重用ショックアブソーバ | | | H:高荷重用ショックアブソーバ | | | |
| | | | ショートスペーサ付 | ロングスペーサ付 | ショートスペーサ付 | ロングスペーサ付 | | | |
| 調整ユニット | ユニットなし | 無記号 | SL | SL6 | SL7 | SH | SH6 | SH7 | |
| | L:低荷重用ショックアブソーバ | LS | L | LL6 | LL7 | LH | LH6 | LH7 | |
| | | ショートスペーサ付 | L6S | L6L | L6 | L6L7 | L6H | L6H6 | L6H7 |
| | | ロングスペーサ付 | L7S | L7L | L7L6 | L7 | L7H | L7H6 | L7H7 |
| | H:高荷重用ショックアブソーバ | HS | HL | HL6 | HL7 | H | HH6 | HH7 | |
| | | ショートスペーサ付 | H6S | H6L | H6L6 | H6L7 | H6H | H6 | H6H7 |
| | | ロングスペーサ付 | H7S | H7L | H7L6 | H7L7 | H7H | H7H6 | H7 |

※スペーサは、ストローク調整ユニットをストロークの中間位置で固定するための取付金具です。

※25A-の仕様、外形寸法図は標準品と同一です。詳細はWEBカタログ参照

メカジョイント式ロッドレスシリンダ/リニアガイド形

25A-MY2H/HT Series

ø16, ø25, ø40

RoHS



型式表示方法

25A - MY2 H 16 G - 300 - M9BW

- 二次電池対応シリーズ**
 - H リニアガイド1軸
 - HT リニアガイド2軸
- ガイド追記号**
 - H リニアガイド1軸
 - HT リニアガイド2軸
- シリンダチューブ内径**
 - 16 16mm
 - 25 25mm
 - 40 40mm
- ポートねじの種類**

| 記号 | 種類 | チューブ内容 |
|-----|-----|----------|
| 無記号 | Mねじ | ø16 |
| | Rc | |
| TN | NPT | ø25, ø40 |
| TF | G | |
- 配管形式**
 - G 集中配管形(標準)
- オートスイッチ追記号**

| | |
|-----|-----|
| 無記号 | 2ヶ付 |
| S | 1ヶ付 |
| n | nヶ付 |
- オートスイッチ**
 - 無記号 オートスイッチなし(磁石内蔵)

※適用オートスイッチ品番はP.316よりご選定ください。
- シリンダストローク(mm)**

| チューブ内径(mm) | ※標準ストローク(mm) | 製作可能最大ストローク(mm) |
|------------|----------------------------|-----------------|
| 16 | 50,100,150,200,250,300,350 | 1000 |
| 25, 40 | 400,450,500,550,600 | 1500 |

※50ストロークから1mm刻みにて製作可能、最大ストロークまで対応できます。
 ※中間ストロークも標準ストロークと同様に手配可能です。
25A-MY2H16G-80-M9BW
 ※ロングストロークも標準ストロークと同様に手配可能です。
25A-MY2H25G-800L-M9BW

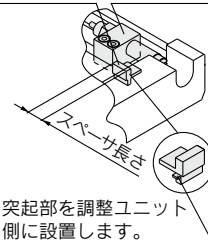
ストローク調整ユニット記号

| | | 右側ストローク調整ユニット | | | | | | | |
|--------|-----------------|---------------|-----------------|----------|-----------|-----------------|-----------|----------|------|
| | | ユニットなし | L:低荷重用ショックアブソーバ | | | H:高荷重用ショックアブソーバ | | | |
| | | | ショートスペーサ付 | ロングスペーサ付 | ショートスペーサ付 | ロングスペーサ付 | ショートスペーサ付 | ロングスペーサ付 | |
| 調整ユニット | 左側ストローク | ユニットなし | 無記号 | SL | SL6 | SL7 | SH | SH6 | SH7 |
| | L:低荷重用ショックアブソーバ | ショートスペーサ付 | L6S | L6L | L6 | L6L7 | L6H | L6H6 | L6H7 |
| | | ロングスペーサ付 | L7S | L7L | L7L6 | L7 | L7H | L7H6 | L7H7 |
| | H:高荷重用ショックアブソーバ | ショートスペーサ付 | H6S | H6L | H6L6 | H6L7 | H6H | H6 | H6H7 |
| | | ロングスペーサ付 | H7S | H7L | H7L6 | H7L7 | H7H | H7H6 | H7 |
| | | ショートスペーサ付 | H6S | H6L | H6L6 | H6L7 | H6H | H6 | H6H7 |
| | | ロングスペーサ付 | H7S | H7L | H7L6 | H7L7 | H7H | H7H6 | H7 |

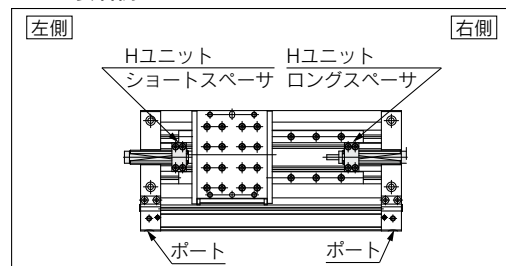
※スペーサは、ストローク調整ユニットをストロークの中間位置で固定するための取付金具です。

ストローク調整ユニット装着図

中間固定用スペーサ ストローク調整ユニット



H6H7装着例



※25A-の仕様、外形寸法図は標準品と同一です。詳細はWEBカタログ参照

メカジョイント式ロッドレスシリンダ / 基本形

25A-MY3A/3B Series

ø16, ø20, ø25, ø32, ø40, ø50, ø63

RoHS

型式表示方法



25A-MY3 B 16 - 300 - M9BW

●二次電池対応
シリーズ

種類

| | |
|---|-----------------------|
| A | ショートタイプ (ラパークッション) |
| B | 標準タイプ (エアクッション) |

●シリンダチューブ内径

| | |
|----|------|
| 16 | 16mm |
| 20 | 20mm |
| 25 | 25mm |
| 32 | 32mm |
| 40 | 40mm |
| 50 | 50mm |
| 63 | 63mm |

●ポートねじの種類

| 記号 | 種類 | チューブ内径 |
|-----|-----|---------------|
| 無記号 | M5 | ø16, ø20 |
| | Rc | |
| TN | NPT | ø25, ø32, ø40 |
| TF | G | ø50, ø63 |

●オートスイッチ追記号

| | |
|-----|-----|
| 無記号 | 2ヶ付 |
| S | 1ヶ付 |
| n | nヶ付 |

●オートスイッチ

無記号 オートスイッチなし(磁石内蔵)

※適用オートスイッチ品番はP.316より
ご選定ください。

●シリンダストローク(mm)

| チューブ 内径 | 標準ストローク* | ロングストローク | 製作可能最大 ストローク |
|----------------------------------|---|---|-----------------|
| 16, 20 25, 32 40, 50 63 | 100, 200, 300, 400 500, 600, 700, 800 900, 1000, 1200, 1400 1600, 1800, 2000 ※1ストロークから1mm 刻みで対応可能です。 | 標準ストロークを超える 2001~3000mm (1mm刻み)のストローク | 3000 |

手配例

*ロングストロークも標準ストロークと同様に手配可能 25A-MY3A25-3000L-M9BW

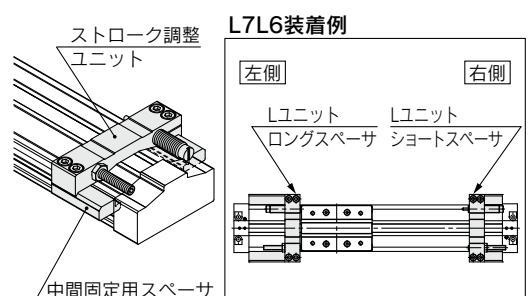
※49ストローク以下ではエアクッションの能力低下およびオートスイッチの複数取付不可となる場合がありますのでご注意ください。

●ストローク調整ユニット記号

| | | 右側ストローク調整ユニット | | | | | | | | | |
|---------------------------------------|------------------|---------------------------------------|------|------|-------------------------------|------|------|-------------------------------|---------------|---------------|--------------|
| | | ユニットなし | | | L:低荷重用ショックアブソーバ+ アジャストボルト付 | | | H:高荷重用ショックアブソーバ+ アジャストボルト付 | | | |
| 調整 ユニット | 左側 調整 ユニット | 無記号 | SL | SL6 | SL7 | SH | SH6 | SH7 | ショート スペーサ付 | ロング スペーサ付 | |
| | | L:低荷重用 ショックアブソーバ+ アジャスト ボルト付 | LS | L | LL6 | LL7 | LH | LH6 | LH7 | ショート スペーサ付 | ロング スペーサ付 |
| | | ショート スペーサ付 | L6S | L6L | L6 | L6L7 | L6H | L6H6 | L6H7 | | |
| | | ロング スペーサ付 | L7S | L7L | L7L6 | L7 | L7H | L7H6 | L7H7 | | |
| H:高荷重用 ショックアブソーバ+ アジャスト ボルト付 | HS | HL | HL6 | HL7 | H | HH6 | HH7 | ショート スペーサ付 | ロング スペーサ付 | | |
| ショート スペーサ付 | H6S | H6L | H6L6 | H6L7 | H6H | H6 | H6H7 | | | | |
| ロング スペーサ付 | H7S | H7L | H7L6 | H7L7 | H7H | H7H6 | H7 | | | | |

※スペーサは、ストローク調整ユニットをストロークの中間位置で固定するための取付金具です。

●ストローク調整ユニット装着図



※25A-の仕様、外形寸法図は標準品と同一です。

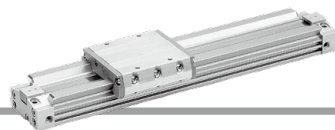
詳細はWEBカタログ参照

メカジョイント式ロッドレスシリンダ すべり軸受ガイド形

RoHS

25A-MY3M Series

ø16, ø25, ø40, ø63



型式表示方法

25A-MY3 M 16 - **300** - **M9BW**

● 二次電池対応シリーズ

● すべり軸受ガイド形

● シリンダチューブ内径

| | |
|----|------|
| 16 | 16mm |
| 25 | 25mm |
| 40 | 40mm |
| 63 | 63mm |

● ボートねじの種類

| 記号 | 種類 | チューブ内径 |
|-----|-----|---------------|
| 無記号 | M5 | ø16 |
| | Rc | |
| TN | NPT | ø25, ø40, ø63 |
| TF | G | |

● オートスイッチ追記号

| | |
|-----|-----|
| 無記号 | 2ヶ付 |
| S | 1ヶ付 |
| n | nヶ付 |

● オートスイッチ

無記号 オートスイッチなし(磁石内蔵)

※適用オートスイッチ品番はP.316よりご選定ください。

● シリンダストローク(mm)

| チューブ内径 | 標準ストローク※ | ロングストローク | 製作可能最大ストローク |
|------------------|--|---|-------------|
| 16, 25 40, 63 | 100,200,300,400 500,600,700,800 900,1000,1200,1400 1600,1800,2000 ※1ストロークから1mm刻みで対応可能です。 | 標準ストロークを超える 2001~3000mm (1mm刻み)のストローク | 3000 |

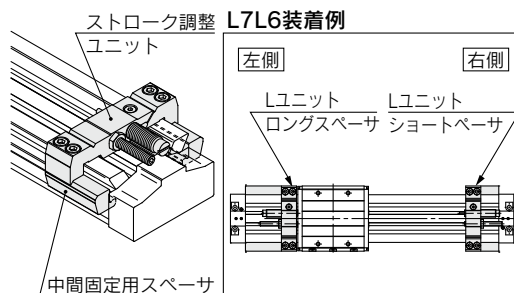
手配例

*ロングストロークも標準ストロークと同様に手配可能 25A-MY3M25-3000L-M9BW
※49ストローク以下ではエアクションの能力低下およびオートスイッチの複数取付不可となる場合がありますのでご注意ください。

● ストローク調整ユニット記号

| | | 右側ストローク調整ユニット | | | | | | |
|---------------|---------------------------|---------------|---------------------------|----------|-----------|---------------------------|-----------|----------|
| | | ユニットなし | L:低荷重用ショックアブソーバ+アジャストボルト付 | | | H:高荷重用ショックアブソーバ+アジャストボルト付 | | |
| ユニットなし | 無記号 | | ショートスペーサ付 | ロングスペーサ付 | ショートスペーサ付 | ロングスペーサ付 | ショートスペーサ付 | ロングスペーサ付 |
| 左側ストローク調整ユニット | ユニットなし | 無記号 | SL | SL6 | SL7 | SH | SH6 | SH7 |
| | L:低荷重用ショックアブソーバ+アジャストボルト付 | LS | L | LL6 | LL7 | LH | LH6 | LH7 |
| | ショートスペーサ付 | L6S | L6L | L6 | L6L7 | L6H | L6H6 | L6H7 |
| | ロングスペーサ付 | L7S | L7L | L7L6 | L7 | L7H | L7H6 | L7H7 |
| | H:高荷重用ショックアブソーバ+アジャストボルト付 | HS | HL | HL6 | HL7 | H | HH6 | HH7 |
| | ショートスペーサ付 | H6S | H6L | H6L6 | H6L7 | H6H | H6 | H6H7 |
| ロングスペーサ付 | H7S | H7L | H7L6 | H7L7 | H7H | H7H6 | H7 | |

ストローク調整ユニット装着図



※スペーサは、ストローク調整ユニットをストロークの中間位置で固定するための取付金具です。

※25A-の仕様、外形寸法図は標準品と同一です。

詳細はWEBカタログ参照

マグネット式ロッドレスシリンダ／基本形

25A-CY3B Series

ø6, ø10, ø15, ø20, ø25, ø32, ø40, ø50, ø63

RoHS

型式表示方法



25A-CY3B **25** - **300**

二次電池対応シリーズ

基本形

チューブ内径

| | |
|-----------|------|
| 6 | 6mm |
| 10 | 10mm |
| 15 | 15mm |
| 20 | 20mm |
| 25 | 25mm |
| 32 | 32mm |
| 40 | 40mm |
| 50 | 50mm |
| 63 | 63mm |

ポートねじの種類

| 記号 | 種類 | チューブ内径 |
|-----------|-----|-------------|
| 無記号 | Mねじ | 6、10、15 |
| | Rc | |
| TN | NPT | 20、25、32、40 |
| TF | G | 50、63 |

標準ストローク(mm)

| チューブ内径 | 標準ストローク | 製作可能最大ストローク |
|-----------------|---|-------------|
| 6 | 50、100、150、200 | 300 |
| 10 | 50、100、150、200、250、300 | 500 |
| 15 | 50、100、150、200、250、300、350 400、450、500 | 1000 |
| 20 | 100、150、200、250、300、350 400、450、500、600、700、800 | 1500 |
| 25 | | 2000 |
| 32 | | |
| 40、50、63 | 100、150、200、250、300、350、400 450、500、600、700、800、900、1000 | |

- 注1) 最大ストロークを超える場合はご確認ください。
 注2) ストロークが長尺になるにしたがい、シリンダチューブのたわみ量が大きくなりますので、接続金具とのクリアランス量設定にご注意ください。
 注3) 中間ストロークは1mm毎での対応が可能です。

※25A-の仕様、外形寸法図は標準品と同一です。

詳細はWEBカタログ参照

マグネット式ロッドレスシリンダ/ダイレクトマウントタイプ

25A-CY3R Series

ø6, ø10, ø15, ø20, ø25, ø32, ø40, ø50, ø63

RoHS

型式表示方法



25A - CY3R [] 25 [] - 300 [] - M9BWL []

● 二次電池対応シリーズ

● ダイレクトマウント形

● 配管形式

| 無記号 | 標準形 |
|-----|-------|
| G | 集中配管形 |

※ø6にGタイプ(集中配管形)の設定はありません。

● チューブ内径

| 6 | 6mm |
|----|------|
| 10 | 10mm |
| 15 | 15mm |
| 20 | 20mm |
| 25 | 25mm |
| 32 | 32mm |
| 40 | 40mm |
| 50 | 50mm |
| 63 | 63mm |

● ポートねじの種類

| 記号 | 種類 | チューブ内径 |
|-----|-----|------------------------|
| 無記号 | Mねじ | 6, 10, 15 |
| | Rc | 20, 25, 32, 40, 50, 63 |
| TN | NPT | |
| TF | G | |

● オートスイッチ追記号

| 無記号 | 2ヶ付 |
|-----|-----|
| S | 1ヶ付 |
| n | nヶ付 |

● オートスイッチ

| 無記号 | ø6~ø15 ø25~ø63 | オートスイッチなし(磁石内蔵) |
|----------------------|-------------------|-----------------|
| | M | ø20 |
| オートスイッチなし・無接点用(磁石内蔵) | | |

※適用オートスイッチ品番はP.316よりご選定ください。

● スイッチレールの有無

| 無記号 | スイッチレール付 |
|-----|-----------|
| N | スイッチレールなし |

注1) スイッチレール付の場合はオートスイッチ用磁石内蔵となります。

注2) ø15の場合、スイッチレールなしでもオートスイッチ用磁石内蔵となります。

注3) 集中配管形(G)のスイッチレールなし(N)の設定はありません。

● シリンダストローク(mm)

| チューブ内径 | 標準ストローク | スイッチなしの製作可能最大ストローク | スイッチ付の製作可能最大ストローク |
|------------|---|--------------------|-------------------|
| 6 | 50, 100, 150, 200 | 300 | 300 |
| 10 | 50, 100, 150, 200, 250, 300 | 500 | 500 |
| 15 | 50, 100, 150, 200, 250, 300, 350, 400, 450, 500 | 1000 | 750 |
| 20 | 100, 150, 200, 250, 300, 350, 400, 450, 500, 600, 700, 800 | 1500 | 1000 |
| 25 | | | 1200 |
| 32 | | | |
| 40, 50, 63 | 100, 150, 200, 250, 300, 350, 400, 450, 500, 600, 700, 800, 900, 1000 | 2000 | 1500 |

注1) ストロークが長尺になるにしたがい、シリンダチューブのたわみ量が大きくなりますので、接続金具とのクリアランス量設定にご注意ください。

注2) 中間ストロークは1mm毎での対応が可能です。

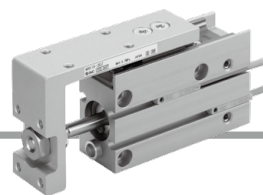
※25A-の仕様、外形寸法図は標準品と同一です。

詳細はWEBカタログ参照

コンパクトスライド 25A-MXH Series

ø6, ø10, ø16, ø20

RoHS



型式表示方法

25A - MXH 10 - 60 Z - M9BW □

二次電池対応シリーズ

コンパクトスライド

チューブ内径

| | |
|-----------|------|
| 6 | 6mm |
| 10 | 10mm |
| 16 | 16mm |
| 20 | 20mm |

シリンダストローク(mm)

| | |
|----------------------|-------------------------------------|
| 6, 10, 16, 20 | 5, 10, 15, 20, 25, 30 40, 50, 60 |
|----------------------|-------------------------------------|

オートスイッチ追記号

| | |
|----------|-----|
| 無記号 | 2ヶ付 |
| S | 1ヶ付 |

オートスイッチ

無記号 オートスイッチなし(磁石内蔵)

※適用オートスイッチ品番はP.318より
ご選定ください。

※25A-の仕様、外形寸法図は標準品と同一です。

詳細はWEBカタログ参照

エアスライドテーブル

25A-MXS Series

ø6, ø8, ø12, ø16, ø20, ø25

RoHS



型式表示方法

エアスライドテーブル **25A-MXS** **16** **50** **AS** **M9BW**

二次電池対応シリーズ

ポートねじの種類

| | | |
|-----------|-----|----------|
| 無記号 | Mねじ | ø6~ø16 |
| | Rc | |
| TN | NPT | ø20, ø25 |
| TF | G | |

対称形

| | |
|----------|-----|
| 無記号 | 標準形 |
| L | 対称形 |

●シリンダ内径(標準ストロークmm)

| | |
|-----------|---------------------------------------|
| 6 | 10, 20, 30, 40, 50 |
| 8 | 10, 20, 30, 40, 50, 75 |
| 12 | 10, 20, 30, 40, 50, 75, 100 |
| 16 | 10, 20, 30, 40, 50, 75, 100, 125 |
| 20 | 10, 20, 30, 40, 50, 75, 100, 125, 150 |
| 25 | 10, 20, 30, 40, 50, 75, 100, 125, 150 |

●オーダーメイド

| | |
|---------------|---------------|
| 無記号 | なし |
| -X2578 | アジャスタ側面固定タイプ※ |

※ショックアブソーバ付の設定はシリンダ内径ø8, ø12, ø16のみとなります。

●オートスイッチ追記号

| | |
|----------|-----|
| 無記号 | 2ヶ付 |
| S | 1ヶ付 |
| n | nヶ付 |

●オートスイッチ

| | |
|-----|--------------------|
| 無記号 | オートスイッチなし(マグネット内蔵) |
|-----|--------------------|

※適用オートスイッチ品番はP.318よりご選定ください。

●アジャスタオプション

| | |
|-------------|-------------------|
| 無記号 | アジャスタなし |
| AS | 前進端アジャスタ |
| AT | 後退端アジャスタ |
| A | 両端アジャスタ |
| BS | 前進端アブソーバ |
| BT | 後退端アブソーバ |
| B | 両端アブソーバ |
| ASBT | 前進端アジャスタ+後退端アブソーバ |
| BSAT | 前進端アブソーバ+後退端アジャスタ |

※25A-MXS6シリーズのショックアブソーバ付はありません。

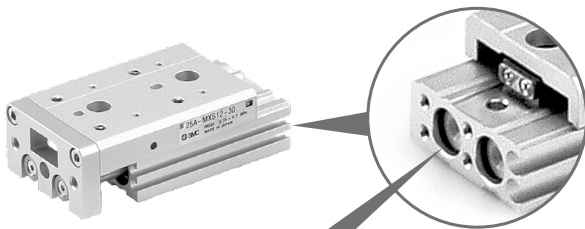
※ショックアブソーバ付のアジャスタオプションを使用した場合、金属同士が衝突するため発塵の恐れがあります。

耐食性向上エアスライドテーブル

(オーダーメイド: 25A-MXS□-X1949)

ヘッドキャップ部品を耐腐食性の高い材質に変更。

詳細につきましては当社営業にご確認ください。



| | | |
|---------|--------|------|
| | 変更後 | 変更前 |
| ヘッドキャップ | アルミニウム | 合成樹脂 |

※25A-の仕様、外形寸法図は標準品と同一です。

詳細はWEBカタログ参照

エアスライドテーブル 両側配管タイプ



25A-MXQ□A Series

ø6, ø8, ø12, ø16, ø20, ø25

型式表示方法



25A-MXQ **12** **A** - **30** **ZA** □ - **M9BW** □

① 二次電池対応シリーズ ② ③ ④ ⑤ ⑥ ⑦

| ① シリンダ内径 | ② ボディオプション 両側配管タイプ | | ③ 標準ストローク(mm) |
|----------|-----------------------|----------------|---------------------------------------|
| | A | | |
| 6 | ポート スイッチ取付溝 | ポート スイッチ取付溝 | 10, 20, 30, 40, 50 |
| 8 | | | 10, 20, 30, 40, 50, 75 |
| 12 | | | 10, 20, 30, 40, 50, 75, 100 |
| 16 | ポート スイッチ取付溝 | ポート スイッチ取付溝 | 10, 20, 30, 40, 50, 75, 100, 125 |
| 20 | | | 10, 20, 30, 40, 50, 75, 100, 125, 150 |
| 25 | | | 10, 20, 30, 40, 50, 75, 100, 125, 150 |

| ⑤ 機能オプション | |
|-----------|-------------|
| 記号 | 機能オプション種類 |
| 無記号 | 機能オプションなし |
| 1 | バツファ |
| 2 | エンドロック |
| 3 | 軸方向配管 |
| 4 | バツファ・エンドロック |
| 5 | バツファ・軸方向配管 |

| ⑦ 個数 | |
|------|-----|
| 無記号 | 2ヶ付 |
| S | 1ヶ付 |
| n | nヶ付 |

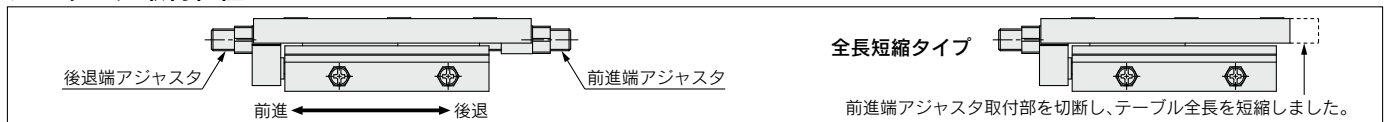
| ⑥ オートスイッチ | |
|------------------------------|-----------------|
| 無記号 | オートスイッチなし(磁石内蔵) |
| ※適用オートスイッチ品番はP.318よりご選定ください。 | |

④ アジャスタオプション/機能オプション組合せ表

| 記号 | アジャスタ種類注6) | アジャスタ取付け位置注1) | | 機能オプション組合せ | | | | | |
|-----|----------------------|---------------|-----|--------------------------|----------------|------------|------------------|---------------------------|-----------------------------|
| | | 前進端 | 後退端 | 無記号 機能 オプション なし | 1 | 2 | 3 | 4 | 5 |
| | | | | | 注2)注7) バツファ | エンド ロック | 注5) 軸方向 配管 | 注2)注7) バツファ・ エンドロック | 注2)注5)注7) バツファ・ 軸方向配管 |
| Z | アジャスタなし | | | ○ | ○ | ○ | ○ | ○ | |
| ZA | | ● | ● | ○ | × | × | ○ | × | |
| ZB | ダンパ付メタルストッパ | ● | | ○ | × | ○ | ○ | × | |
| ZC | | | ● | ○ | × | × | ○ | × | |
| ZD | | ● | ● | ○ | × | × | ○ | × | |
| ZE | ラバーストッパ | ● | | ○ | ○ | ○ | ○ | ○ | |
| ZF | | | ● | ○ | × | × | ○ | × | |
| ZG | | ● | ● | ○ | × | × | ○ | × | |
| ZH | ショックアブソーバ/RJ | ● | | ○ | × | ○ | ○ | × | |
| ZJ | | | ● | ○ | × | × | ○ | × | |
| ZK | | ● | ● | ○ | × | × | ○ | × | |
| ZL | メタルストッパ | ● | | ○ | ○ | ○ | ○ | ○ | |
| ZM | | | ● | ○ | × | × | ○ | × | |
| ZN | | | | ○ | ○注4) | × | ○ | × | |
| ZP | 全長短縮 タイプ注3) | アジャスタなし | | ○ | × | × | ○ | × | |
| ZQ | | ラバーストッパ | ● | ○ | × | × | ○ | × | |
| ZR | | ショックアブソーバ/RJ | ● | ○ | × | × | ○ | × | |
| ZS | | ダンパ付メタルストッパ | ● | ○ | × | × | ○ | × | |
| ZT | メタルストッパ | ● | ○ | × | × | ○ | × | | |
| ZBF | ダンパ付 メタル ストッパ | 後退端アジャスタ | ● | ○ | × | × | ○ | × | |
| ZBJ | | 前進端アジャスタ | ● | ○ | × | × | ○ | × | |
| ZBM | | 後退端アジャスタ | ● | ○ | × | × | ○ | × | |
| ZBZ | | 前進端アジャスタ | ● | ○ | × | × | ○ | × | |
| ZEC | ラバー ストッパ | 後退端アジャスタ | ● | ○ | × | × | ○ | × | |
| ZEJ | | 前進端アジャスタ | ● | ○ | × | × | ○ | × | |
| ZEM | | 後退端アジャスタ | ● | ○ | × | × | ○ | × | |
| ZHC | | 前進端アジャスタ | ● | ○ | × | × | ○ | × | |
| ZHF | ショック アブソーバ/ RJ | 後退端アジャスタ | ● | ○ | × | × | ○ | × | |
| ZHM | | 前進端アジャスタ | ● | ○ | × | × | ○ | × | |
| ZLC | メタル ストッパ | 後退端アジャスタ | ● | ○ | × | × | ○ | × | |
| ZLF | | 前進端アジャスタ | ● | ○ | × | × | ○ | × | |
| ZLJ | | 後退端アジャスタ | ● | ○ | × | × | ○ | × | |

注1) ●部:出荷時に同梱 空欄部はアジャスタ後付け可能です。
 注2) バツファ機構の場合、前進端ストロークアジャスタでストロークを調整した分バツファストロークは小さくなります。
 注3) 前進端アジャスタ取付穴を廃止して全長を短縮。
 注4) 全長短縮タイプの使用は可能ですが、後退端アジャスタの後付けはできません。
 注5) 側面の配管ポートはありません。
 注6) ø6にダンパ付メタルストッパの設定はありません。
 注7) バツファ機構部にはマグネットがないため、バツファ部にオートスイッチは使用できません。

アジャスタ取付位置



注1) ショックアブソーバ、ダンパ付メタルストッパおよびメタルストッパ付のアジャスタオプションを使用した場合、金属同士が衝突するため発塵の恐れがあります。
 注2) バツファ機構、エンドロック機構の機能オプションを使用した場合、バツファ部およびエンドロック部より発塵する恐れがあります。

※25A-の仕様、外形寸法図は標準品と同一です。詳細はWEBカタログ参照

エアスライドテーブル 低推力高剛性タイプ

RoHS

25A-MXQ□B Series

∅6, ∅8, ∅12, ∅16, ∅20

型式表示方法



25A-MXQ **12** **B** - **30** **ZA** - **M9BW** □

●二次電池対応シリーズ ① ② ③ ④ ⑤ ⑥

| ① シリンダ 内径 | ② ボディオプション | | ③ 標準ストローク (mm) |
|-----------------|----------------|----------------|---------------------------------------|
| | 標準形 B | 対称形 BL | |
| 6 | ポート スイッチ取付溝 | スイッチ取付溝 ポート | 10, 20, 30, 40, 50, 75 |
| 8 | | | 10, 20, 30, 40, 50, 75, 100 |
| 12 | | | 10, 20, 30, 40, 50, 75, 100, 125 |
| 16 | ポート スイッチ取付溝 | —注) | 10, 20, 30, 40, 50, 75, 100, 125, 150 |
| 20 | ポート スイッチ取付溝 | | 10, 20, 30, 40, 50, 75, 100, 125, 150 |

注) 標準形で両側に配管ポートとオートスイッチ取付溝を備えているため、設定していません。標準形をご使用ください。

④ アジャスタオプション

| 記号 | アジャスタ種類 ^{注3)} | アジャスタ 取付位置 ^{注1)} | | | |
|-----|------------------------|--------------------------------------|--------------|---|---|
| | | 前進端 | 後退端 | | |
| Z | アジャスタなし | | | | |
| ZA | ダンパ付メタルストツパ | ● | ● | | |
| ZB | ダンパ付メタルストツパ | ● | | | |
| ZC | ダンパ付メタルストツパ | | ● | | |
| ZD | ダンパ付メタルストツパ | ● | ● | | |
| ZE | ラバーストツパ | ● | | | |
| ZF | ラバーストツパ | | ● | | |
| ZG | ラバーストツパ | ● | ● | | |
| ZH | ショックアブソーバ/RJ | ● | | | |
| ZJ | ショックアブソーバ/RJ | | ● | | |
| ZK | ショックアブソーバ/RJ | ● | ● | | |
| ZL | メタルストツパ | ● | | | |
| ZM | メタルストツパ | | ● | | |
| ZN | アジャスタなし | | | | |
| ZP | ラバーストツパ | | ● | | |
| ZQ | ショックアブソーバ/RJ | | ● | | |
| ZS | ダンパ付メタルストツパ | | ● | | |
| ZT | メタルストツパ | | ● | | |
| ZBF | ダンパ付 メタルストツパ | 後退端 アジャスタ | ラバーストツパ | ● | ● |
| ZBJ | | | ショックアブソーバ/RJ | ● | ● |
| ZBM | ラバーストツパ | 前 進 端 ア ジ ャ ス タ | メタルストツパ | ● | ● |
| ZEC | | | ダンパ付メタルストツパ | ● | ● |
| ZEJ | | | ショックアブソーバ/RJ | ● | ● |
| ZEM | ショック アブソーバ/RJ | 前 進 端 ア ジ ャ ス タ | メタルストツパ | ● | ● |
| ZHC | | | ダンパ付メタルストツパ | ● | ● |
| ZHF | | | ラバーストツパ | ● | ● |
| ZHM | メタルストツパ | 前 進 端 ア ジ ャ ス タ | メタルストツパ | ● | ● |
| ZLC | | | ダンパ付メタルストツパ | ● | ● |
| ZLF | | | ラバーストツパ | ● | ● |
| ZLJ | ショックアブソーバ/RJ | 前 進 端 ア ジ ャ ス タ | ● | ● | |

⑤ オートスイッチ

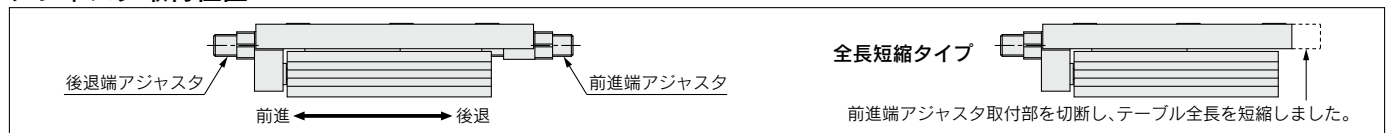
無記号 | オートスイッチなし(マグネット内蔵)
※適用オートスイッチ品番はP.318よりご選
定ください。

⑥ 個数

| 無記号 | 個数 |
|-----|-----|
| S | 1ヶ付 |
| n | nヶ付 |

注1) ●部：出荷時に同梱 空欄部はアジャスタ後付け可能です。
注2) 前進端アジャスタ取付穴を廃止して全長を短縮。
注3) ∅6にダンパ付メタルストツパの設定はありません。

アジャスタ取付位置



注) ショックアブソーバ、ダンパ付メタルストツパおよびメタルストツパ付のアジャスタオプションを使用した場合、金属同士が衝突するため発塵の恐れがあります。

※25A-の仕様、外形寸法図は標準品と同一です。詳細はWEBカタログ参照

エアスライドテーブル 片側配管タイプ

RoHS

25A-MXQ□C Series

ø8, ø12

型式表示方法

25A-MXQ 12 C - 30 ZA □ - M9BW □

● 二次電池対応シリーズ



| ① シリンダ 内径 | ② ボディオプション | | ③ 標準ストローク (mm) |
|-----------------|------------|-----------|--------------------------------|
| | 標準形 C | 対称形 CL | |
| 8 | ポート | スイッチ取付溝 | 10, 20, 30, 40, 50, 75 |
| 12 | スイッチ取付溝 | ポート | 10, 20, 30, 40, 50, 75, 100 |

| ⑤ 機能オプション | |
|-----------|-------------|
| 記号 | 機能オプション種類 |
| 無記号 | 機能オプションなし |
| 1 | バッファ |
| 2 | エンドロック |
| 3 | 軸方向配管 |
| 4 | バッファ・エンドロック |
| 5 | バッファ・軸方向配管 |

| ⑥ オートスイッチ | |
|----------------------------------|------------------------|
| 無記号 | オートスイッチなし (マグネット内蔵) |
| ※適用オートスイッチ品番はP.318 よりご選定ください。 | |

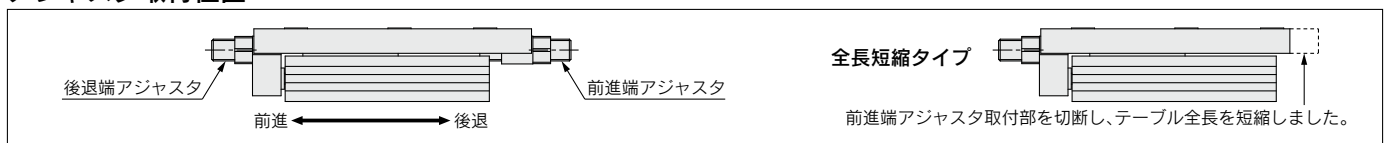
| ⑦ 個数 | |
|------|-----|
| 無記号 | 2ヶ付 |
| S | 1ヶ付 |
| n | nヶ付 |

④ アジャスタオプション/機能オプション組合せ表

| 記号 | アジャスタ種類 | アジャスタ 取付け位置 ^{注1)} | | 機能オプション組合せ | | | | | |
|-----|--------------------------------------|-------------------------------|--------------|--------------------------|---------------------|-----------------|-----------------------|--------------------------------|----------------------------------|
| | | 前進端 | 後退端 | 無記号 機能 オプション なし | 1 注2)注6) バッファ | 2 エンド ロック | 3 注5) 軸方向 配管 | 4 注2)注6) バッファ・ エンドロック | 5 注3)注5)注6) バッファ・ 軸方向配管 |
| Z | アジャスタなし | | | ○ | ○ | ○ | ○ | ○ | |
| ZA | ダンパ付メタルストッパ | ● | ● | ○ | × | × | ○ | × | |
| ZB | | ● | | ○ | × | ○ | ○ | × | |
| ZC | | | ● | ○ | × | × | ○ | × | |
| ZD | ラバーストッパ | ● | ● | ○ | × | × | ○ | × | |
| ZE | | ● | | ○ | ○ | ○ | ○ | ○ | |
| ZF | | | ● | ○ | × | × | ○ | × | |
| ZG | ショックアブソーバ/RJ | ● | ● | ○ | × | × | ○ | × | |
| ZH | | ● | | ○ | × | ○ | ○ | × | |
| ZJ | | | ● | ○ | × | × | ○ | × | |
| ZK | メタルストッパ | ● | ● | ○ | × | × | ○ | × | |
| ZL | | ● | | ○ | ○ | ○ | ○ | ○ | |
| ZM | | | ● | ○ | × | × | ○ | × | |
| ZN | 全長短縮 タイプ ^{注3)} | 後退端 アジャスタ | アジャスタなし | ○ | ○ ^{注4)} | × | ○ | × | ○ ^{注4)} |
| ZP | | | ラバーストッパ | ○ | × | × | ○ | × | × |
| ZQ | | | ショックアブソーバ/RJ | ○ | × | × | ○ | × | × |
| ZR | | | ダンパ付メタルストッパ | ○ | × | × | ○ | × | × |
| ZS | | | メタルストッパ | ○ | × | × | ○ | × | × |
| ZT | | | メタルストッパ | ○ | × | × | ○ | × | × |
| ZBF | ダンパ付 メタル ストッパ | 後退端 アジャスタ | ラバーストッパ | ○ | × | × | ○ | × | |
| ZBJ | | | ショックアブソーバ/RJ | ○ | × | × | ○ | × | |
| ZBM | 前 進 端 ア ジ ャ ス タ | 後退端 アジャスタ | メタルストッパ | ○ | × | × | ○ | × | |
| ZEC | | | ダンパ付メタルストッパ | ○ | × | × | ○ | × | |
| ZEJ | | | ショックアブソーバ/RJ | ○ | × | × | ○ | × | |
| ZEM | ショック アブソーバ/ RJ | 後退端 アジャスタ | メタルストッパ | ○ | × | × | ○ | × | |
| ZHC | | | ダンパ付メタルストッパ | ○ | × | × | ○ | × | |
| ZHF | | | ラバーストッパ | ○ | × | × | ○ | × | |
| ZHM | メタル ストッパ | 後退端 アジャスタ | メタルストッパ | ○ | × | × | ○ | × | |
| ZLC | | | ダンパ付メタルストッパ | ○ | × | × | ○ | × | |
| ZLF | | | ラバーストッパ | ○ | × | × | ○ | × | |
| ZLJ | ショックアブソーバ/RJ | ○ | × | × | ○ | × | | | |

注1) ●部: 出荷時に同梱 空欄部はアジャスタ後付け可能です。
 注2) バッファ機構の場合、前進端ストロークアジャスタでストロークを調整した分、バッファストロークは小さくなります。
 注3) 前進端アジャスタ取付穴を廃止して全長を短縮。
 注4) 全長短縮タイプの使用は可能ですが、後退端アジャスタの後付けはできません。
 注5) 側面の配管ポートはありません。
 注6) バッファ機構部にはマグネットがないため、バッファ部にオートスイッチは使用できません。

アジャスタ取付位置



注1) ショックアブソーバ、ダンパ付メタルストッパおよびメタルストッパ付のアジャスタオプションを使用した場合、金属同士が衝突するため発塵の恐れがあります。
 注2) バッファ機構、エンドロック機構の機能オプションを使用した場合、バッファ部およびエンドロック部より発塵する恐れがあります。

※25A-の仕様、外形寸法図は標準品と同一です。

詳細はWEBカタログ参照

エアスライドテーブル 高さ互換タイプ

RoHS

25A-MXQ Series

ø6, ø8, ø12, ø16, ø20, ø25

型式表示方法

25A-MXQ 12 - 30 ZA - M9BW

● 二次電池対応シリーズ ① ② ③ ④ ⑤ ⑥ ⑦



| ① シリンダ内径 | ② ボディオプション | | ③ 標準ストローク(mm) |
|----------|------------|----------|---------------------------------------|
| | 標準形 無記号 | 対称形 L | |
| 6 | ポート | スイッチ取付溝 | 10, 20, 30, 40, 50 |
| 8 | ポート | スイッチ取付溝 | 10, 20, 30, 40, 50, 75 |
| 12 | ポート | スイッチ取付溝 | 10, 20, 30, 40, 50, 75, 100 |
| 16 | スイッチ取付溝 | スイッチ取付溝 | 10, 20, 30, 40, 50, 75, 100, 125 |
| 20 | ポート | —注) | 10, 20, 30, 40, 50, 75, 100, 125, 150 |
| 25 | ポート | —注) | 10, 20, 30, 40, 50, 75, 100, 125, 150 |

| ⑤ 機能オプション | |
|-----------|-------------|
| 記号 | 機能オプション種類 |
| 無記号 | 機能オプションなし |
| 1 | バツファ |
| 2 | エンドロック |
| 3 | 軸方向配管 |
| 4 | バツファ・エンドロック |
| 5 | バツファ・軸方向配管 |

| ⑦ 個数 | |
|------|-----|
| 無記号 | 2ヶ付 |
| S | 1ヶ付 |
| n | nヶ付 |

| ⑥ オートスイッチ | |
|------------------------------|--------------------|
| 無記号 | オートスイッチなし(マグネット内蔵) |
| ※適用オートスイッチ品番はP.318よりご選定ください。 | |

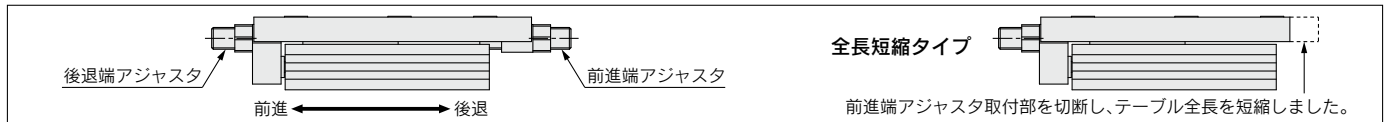
注) 標準形で両側に配管ポートとオートスイッチ取付溝を備えているため、設定はありません。標準形をご使用ください。

④ アジャスタオプション/機能オプション組合せ表

| 記号 | アジャスタ種類注6) | アジャスタ取付け位置注1) | | 機能オプション組合せ | | | | | |
|-----|--------------|---------------|-----|------------|------|---|---|---|------|
| | | 前進端 | 後退端 | 無記号 | 1 | 2 | 3 | 4 | 5 |
| | | | | | | | | | |
| Z | アジャスタなし | | | ○ | ○ | ○ | ○ | ○ | ○ |
| ZA | | ● | ● | ○ | × | × | ○ | × | × |
| ZB | ダンパ付メタルストツパ | ● | | ○ | × | ○ | ○ | × | × |
| ZC | | | ● | ○ | × | × | ○ | × | × |
| ZD | | ● | ● | ○ | × | × | ○ | × | × |
| ZE | ラバーストツパ | ● | | ○ | ○ | ○ | ○ | ○ | ○ |
| ZF | | | ● | ○ | × | × | ○ | × | × |
| ZG | | ● | ● | ○ | × | × | ○ | × | × |
| ZH | ショックアブソーバ/RJ | ● | | ○ | × | ○ | ○ | × | × |
| ZJ | | | ● | ○ | × | × | ○ | × | × |
| ZK | | ● | ● | ○ | × | × | ○ | × | × |
| ZL | メタルストツパ | ● | | ○ | ○ | ○ | ○ | ○ | ○ |
| ZM | | | ● | ○ | × | × | ○ | × | × |
| ZN | | | | ○ | ○注4) | × | ○ | × | ○注4) |
| ZP | 全長短縮タイプ注3) | | | ● | × | × | ○ | × | × |
| ZQ | | | | ● | × | × | ○ | × | × |
| ZS | | | | ● | × | × | ○ | × | × |
| ZT | | | | ● | × | × | ○ | × | × |
| ZBF | ダンパ付メタルストツパ | ● | ● | ○ | × | × | ○ | × | × |
| ZBJ | ラバーストツパ | ● | ● | ○ | × | × | ○ | × | × |
| ZBM | メタルストツパ | ● | ● | ○ | × | × | ○ | × | × |
| ZEC | ダンパ付メタルストツパ | ● | ● | ○ | × | × | ○ | × | × |
| ZEJ | ラバーストツパ | ● | ● | ○ | × | × | ○ | × | × |
| ZEM | メタルストツパ | ● | ● | ○ | × | × | ○ | × | × |
| ZHC | ショックアブソーバ/RJ | ● | ● | ○ | × | × | ○ | × | × |
| ZHF | メタルストツパ | ● | ● | ○ | × | × | ○ | × | × |
| ZHM | ダンパ付メタルストツパ | ● | ● | ○ | × | × | ○ | × | × |
| ZLC | ラバーストツパ | ● | ● | ○ | × | × | ○ | × | × |
| ZLF | メタルストツパ | ● | ● | ○ | × | × | ○ | × | × |
| ZLJ | ショックアブソーバ/RJ | ● | ● | ○ | × | × | ○ | × | × |

注1) ●部: 出荷時に同梱 空欄部はアジャスタ後付け可能です。
 注2) バツファ機構の場合、前進端ストロークアジャスタでストロークを調整した分バツファストロークは小さくなります。
 注3) 前進端アジャスタ取付穴を廃止して全長を短縮。
 注4) 全長短縮タイプの使用は可能ですが、後退端アジャスタの後付けはできません。
 注5) 側面の配管ポートはありません。
 注6) ø6にダンパ付メタルストツパの設定はありません。
 注7) バツファ機構部にはマグネットがないため、バツファ部にオートスイッチは使用できません。

アジャスタ取付位置



注1) ショックアブソーバ、ダンパ付メタルストツパおよびメタルストツパ付のアジャスタオプションを使用した場合、金属同士が衝突するため発塵の恐れがあります。
 注2) バツファ機構、エンドロック機構の機能オプションを使用した場合、バツファ部およびエンドロック部より発塵する恐れがあります。

※25A-の仕様、外形寸法図は標準品と同一です。

詳細はWEBカタログ参照

エアスライドテーブル

RoHS

25A-MXQ Series

ø6, ø8, ø12, ø16, ø20, ø25



型式表示方法

25A-MXQ 16 □ □ - 50 AS - M9BW □ - □

●二次電池対応シリーズ

ポートねじの種類●

| | | |
|-----|-----|----------|
| 無記号 | Mねじ | ø6~ø16 |
| | Rc | |
| TN | NPT | ø20, ø25 |
| TF | G | |

●対称形●

| | |
|-----|-----|
| 無記号 | 標準形 |
| L | 対称形 |

●シリンダ内径(標準ストロークmm)

| | |
|----|---------------------------------------|
| 6 | 10, 20, 30, 40, 50 |
| 8 | 10, 20, 30, 40, 50, 75 |
| 12 | 10, 20, 30, 40, 50, 75, 100 |
| 16 | 10, 20, 30, 40, 50, 75, 100, 125 |
| 20 | 10, 20, 30, 40, 50, 75, 100, 125, 150 |
| 25 | 10, 20, 30, 40, 50, 75, 100, 125, 150 |

●オーダーメイド

| | |
|--------|---------------|
| 無記号 | なし |
| -X2578 | アジャスタ側面固定タイプ※ |

※ショックアブソーバ付の設定はシリンダ内径ø8, ø12, ø16のみとなります。

●オートスイッチ追記号

| | |
|-----|-----|
| 無記号 | 2ヶ付 |
| S | 1ヶ付 |
| n | nヶ付 |

●オートスイッチ

| | |
|-----|--------------------|
| 無記号 | オートスイッチなし(マグネット内蔵) |
|-----|--------------------|

※適用オートスイッチ品番はP.318よりご選定ください。

●アジャスタオプション

| | |
|------|---------------------|
| 無記号 | アジャスタなし |
| AS | 前進端ラバーストツパ |
| AT | 後退端ラバーストツパ |
| A | 両端ラバーストツパ |
| BS | 前進端アブソーバ |
| BT | 後退端アブソーバ |
| B | 両端アブソーバ |
| CS | 前進端メタルストツパ |
| CT | 後退端メタルストツパ |
| C | 両端メタルストツパ |
| ASBT | 前進端アジャスタ+後退端アブソーバ |
| ASCT | 前進端アジャスタ+後退端メタルストツパ |
| BSAT | 前進端アブソーバ+後退端アジャスタ |
| BSCT | 前進端アブソーバ+後退端メタルストツパ |
| CSAT | 前進端メタルストツパ+後退端アジャスタ |
| CSBT | 前進端メタルストツパ+後退端アブソーバ |

※25A-MXQ6シリーズのショックアブソーバ付はありません。

※ショックアブソーバまたはメタルストツパ付のアジャスタオプションを使用した場合、金属同士が衝突するため発塵の恐れがあります。

※25A-の仕様、外形寸法図は標準品と同一です。

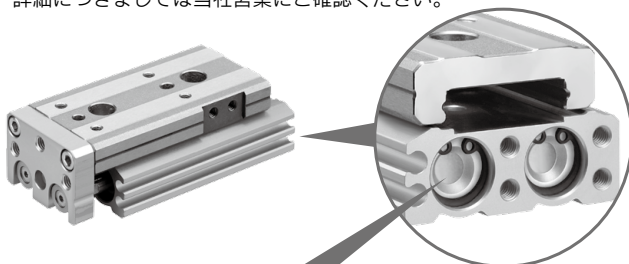
詳細はWEBカタログ参照

耐食性向上エアスライドテーブル

(オーダーメイド: 25A-MXQ□-X771)

ヘッドキャップ部品を耐腐食性の高い材質に変更。

詳細につきましては当社営業にご確認ください。



| | | |
|---------|--------|------|
| | 変更後 | 変更前 |
| ヘッドキャップ | アルミニウム | 合成樹脂 |

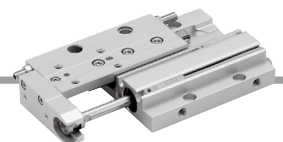
薄形エアスライドテーブル

25A-MXF Series

ø8, ø12, ø16, ø20

RoHS

型式表示方法



25A - MXF 12 - 50 - M9BW □

● 二次電池対応シリーズ

● シリンダ内径
(ストロークmm)

| | |
|-----|--------------|
| ø8 | 10,20,30 |
| ø12 | 20,30,50 |
| ø16 | 30,50,75 |
| ø20 | 30,50,75,100 |

● オートスイッチ追記号

| | |
|-----|-----|
| 無記号 | 2ヶ付 |
| S | 1ヶ付 |
| n | nヶ付 |

● オートスイッチ

無記号 | オートスイッチなし(マグネット内蔵)

※適用オートスイッチ品番はP.318よりご選定ください。

※25A-の仕様、外形寸法図は標準品と同一です。

詳細はWEBカタログ参照

エアスライドテーブル

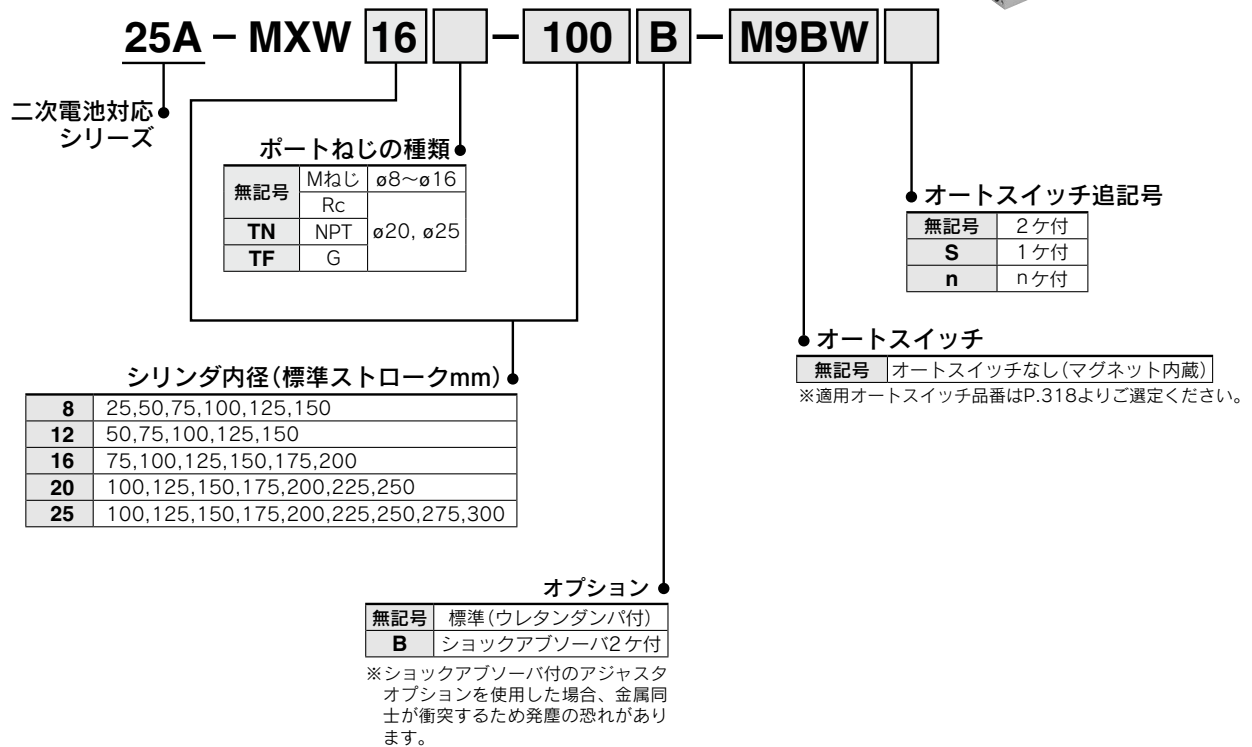


25A-MXW Series

ø8, ø12, ø16, ø20, ø25



型式表示方法



※25A-の仕様、外形寸法図は標準品と同一です。

詳細はWEBカタログ参照

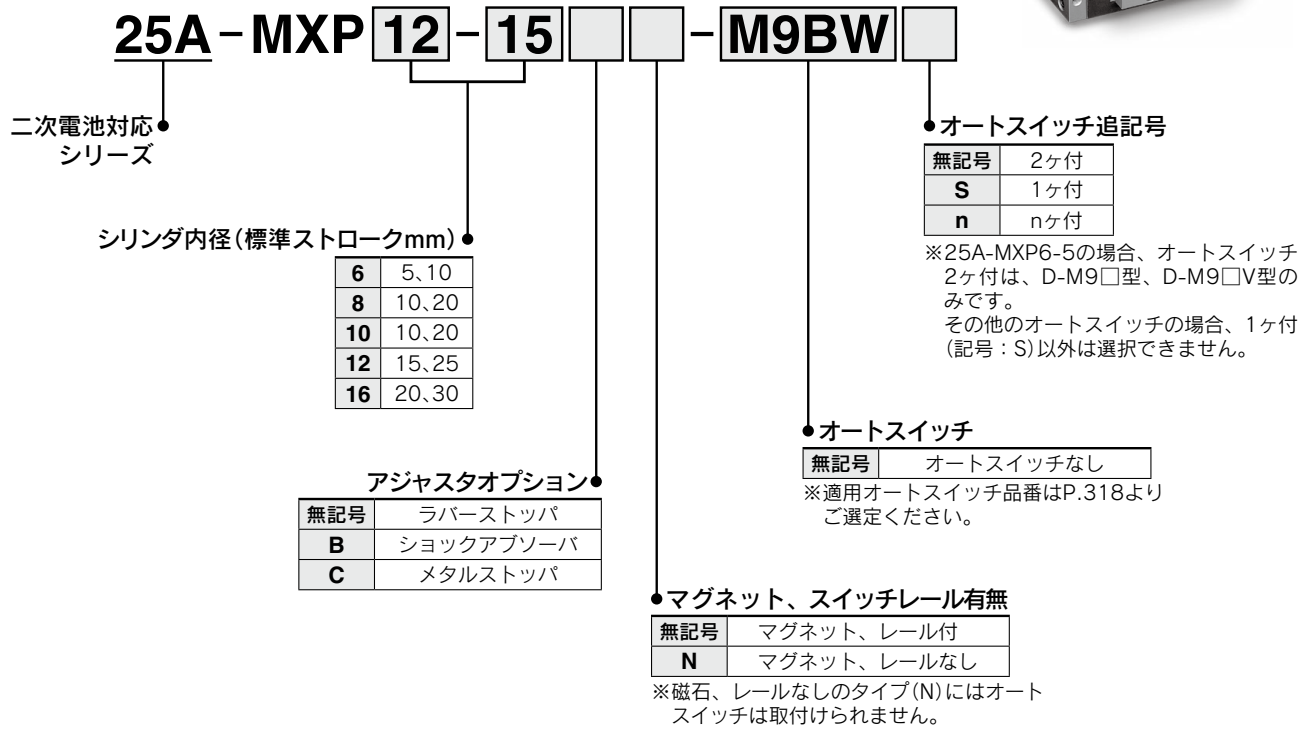
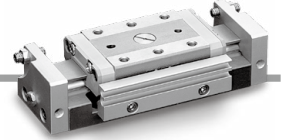
エアスライドテーブル

25A-MXP Series

ø6, ø8, ø10, ø12, ø16



型式表示方法



注1) 25A-MXP6シリーズのアジャスタは片側のみです。

注2) 25A-MXP6、25A-MXP8シリーズにショックアブソーバ付はありません。

注3) ショックアブソーバまたは、メタルストツパ付のアジャスタオプションを使用した場合、金属同士が衝突するため発塵の恐れがあります。

※25Aの仕様、外形寸法図は標準品と同一です。

詳細はWEBカタログ参照