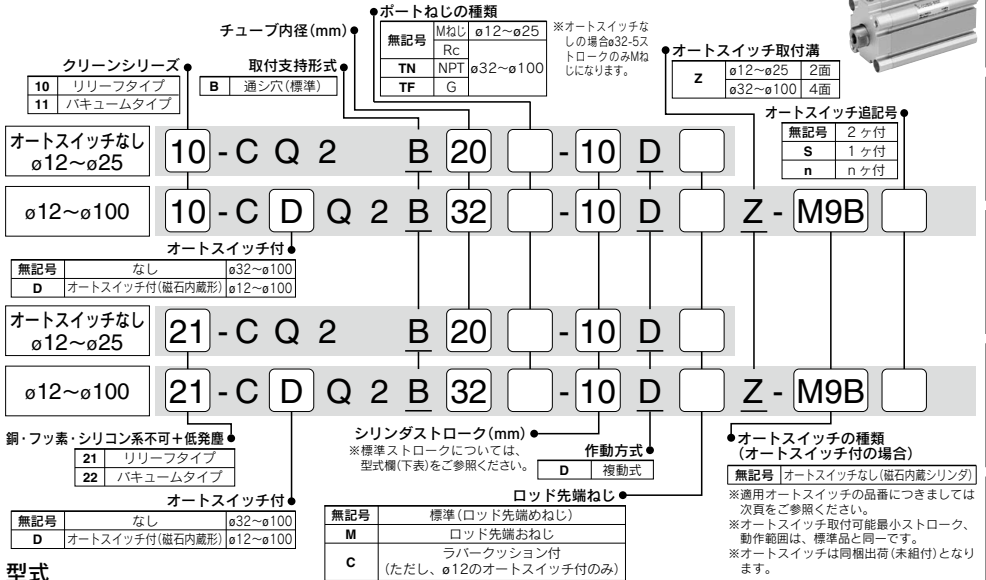


# 10-/21- 11-/22-CQ2 series

## 薄形シリンダ

φ12, φ16, φ20, φ25, φ32, φ40, φ50, φ63, φ80, φ100

### 型式表示方法



**チューブ内径 (mm)**

**クリーンシリーズ**

10	リリーフタイプ
11	バキュームタイプ

**取付支持形式**

B	適シ穴 (標準)
---	----------

**ポートねじの種類**

無記号	Mねじ	φ12~φ25
TN	Rc	φ32~φ100
TF	NPT	φ32~φ100
	G	

※オートスイッチなしの場合φ32-5ストロークのみMねじになります。

**オートスイッチ取付溝**

Z	φ12~φ25	2面
	φ32~φ100	4面

**オートスイッチ追記号**

無記号	2ヶ付
S	1ヶ付
n	nヶ付

**オートスイッチなし** φ12~φ25

**φ12~φ100**

**オートスイッチ付**

無記号	なし	φ32~φ100
D	オートスイッチ付 (磁石内蔵形)	φ12~φ100

**オートスイッチなし** φ12~φ25

**φ12~φ100**

**銅・フッ素・シリコン系不可+低発塵**

21	リリーフタイプ
22	バキュームタイプ

**オートスイッチ付**

無記号	なし	φ32~φ100
D	オートスイッチ付 (磁石内蔵形)	φ12~φ100

**シリンダストローク (mm)**

※標準ストロークについては、型式欄(下表)をご参照ください。

**作動方式**

D	複動式
---	-----

**オートスイッチの種類 (オートスイッチ付の場合)**

無記号 [オートスイッチなし (磁石内蔵シリンダ)]

※適用オートスイッチの品番につきましては次頁をご参照ください。

※オートスイッチ取付可能最小ストローク、動作範囲は、標準品と同一です。

※オートスイッチは同梱出荷 (未組付) となります。

**ロッド先端ねじ**

無記号	標準 (ロッド先端めねじ)
M	ロッド先端おねじ
C	ラバークッション付 (ただし、φ12のオートスイッチ付のみ)

### 型式

型式	チューブ内径 (mm)	配管径	リリーフポート	作動方式	標準ストローク (mm)
リリーフタイプ	10-/21-C(D) Q2B12	12	M5×0.8	複動形 片ロッド	5, 10, 15, 20, 25, 30
	10-/21-C(D) Q2B16	16			5, 10, 15, 20, 25, 30, 35, 40, 45, 50
	10-/21-C(D) Q2B20	20			5, 10, 15, 20, 25, 30
	10-/21-C(D) Q2B25	25			35, 40, 45, 50, 75, 100
	10-/21-C(D) Q2B32	32			5, 10, 15, 20, 25, 30
	10-/21-C(D) Q2B40	40			35, 40, 45, 50, 75, 100
	10-/21-C(D) Q2B50	50			
	10-/21-C(D) Q2B63	63			
	10-/21-C(D) Q2B80	80			
	10-/21-C(D) Q2B100	100			
バキュームタイプ	11-/22-C(D) Q2B12	12	M5×0.8	複動形 片ロッド	5, 10, 15, 20, 25, 30
	11-/22-C(D) Q2B16	16			5, 10, 15, 20, 25, 30, 35, 40, 45, 50
	11-/22-C(D) Q2B20	20			5, 10, 15, 20, 25, 30
	11-/22-C(D) Q2B25	25			35, 40, 45, 50, 75, 100
	11-/22-C(D) Q2B32	32			5, 10, 15, 20, 25, 30
	11-/22-C(D) Q2B40	40			35, 40, 45, 50, 75, 100
	11-/22-C(D) Q2B50	50			
	11-/22-C(D) Q2B63	63			
	11-/22-C(D) Q2B80	80			
	11-/22-C(D) Q2B100	100			

注) φ32のオートスイッチなしの場合、5ストロークのみ M5×0.8となります。

### 仕様

項目	チューブ内径 (mm)	12, 16, 20, 25 32, 40, 50, 63	80, 100
保証耐圧力		1.5MPa	
最高使用圧力		1.0MPa	
最低使用圧力		0.1MPa	
周囲温度および使用流体温度		オートスイッチなし: -10°C~70°C オートスイッチ付: -10°C~60°C (ただし凍結なきこと)	
クッション		なし(注1)	
使用ピストン速度		30~400mm/s	30~300mm/s
ストローク長さの許容差		+1.0(注2) 0	
取付		適シ穴	
使用グリース		10-/11-: フッ素系グリース 21-/22-: リチウム石けん基系グリース	
清浄度クラス (ISOクラス)		10-/21-: クラス4, 11-/22-: クラス3	

注1) φ12でオートスイッチ付の場合は、ラバークッション付が標準となります。

注2) ストローク長さの許容差には、ダンパの変化量は含まれません。

### バキュームタイプの吸引流量 (参考値)

サイズ	吸引流量 L/min (ANR)
12~40	5
50, 63	10
80, 100	20

オートスイッチ仕様 (仕様詳細および下記以外のオートスイッチはホームページWEBカタログをご参照ください。)

接点	オートスイッチ品番	負荷電圧	負荷電流範囲	表示ランプ	適用用途
無接点	2線式 D-M9B	DC24V(DC10~28V)	2.5~40mA	○	DC24Vリレー、PLC用
	3線式 D-M9N、D-M9P	DC28V以下	40mA以下	○	IC回路、リレー、PLC用
有接点	D-A93、D-A96	DC24V、AC100V	5~40mA、5~20mA	○	リレー、PLC

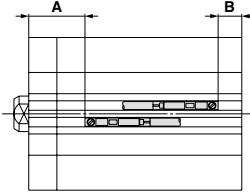
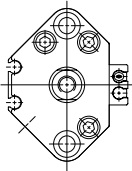
適用オートスイッチ一覧 → P.889参照

PLC : シーケンスコントローラ

オートスイッチ/ストロークエンド検出時の適正取付位置および取付高さ

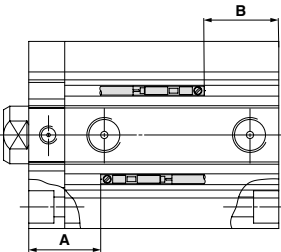
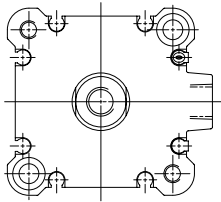
**D-M9N/M9B/M9P型**  
**D-A93/A96型**

φ12~φ25



**D-M9N/M9B/M9P型**  
**D-A93/A96型**

φ32~φ100



チューブ内径	(mm)			
	D-M9□型		D-A9□型	
	A	B	A	B
12	16	7	12	3
16	19	6.5	15	2.5
20	19	7.5	15	3.5
25	19.5	8	15.5	4
32	22	9	18	5
40	26	11.5	22	7.5
50	24	14.5	20	10.5
63	26.5	17.5	22.5	13.5
80	34.5	22	30.5	18
100	39	27	35	23

**△ 製品個別注意事項**

ご使用前に必ずお読みください。

**止め輪の着脱(φ50~φ100)**

**△ 注意**

- ① 取付、取外しは、適正なプライヤ(C形止め輪取付工具)にて行ってください。
- ② 適正なプライヤ(C形止め輪取付工具)をご使用した場合でも、プライヤ(C形止め輪取付工具)の先端部から外れ、止め輪が飛び、人体および周辺機器に損害を与えてしまう恐れがありますので注意してください。また、取付の際には、確実に止め輪溝に入っているかを確認してからエアを供給してください。

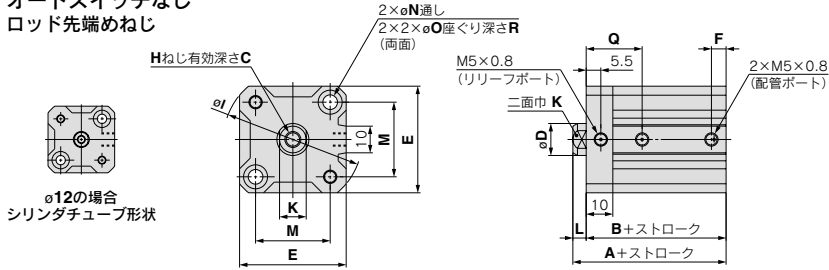
**使用上のご注意**

**△ 注意**

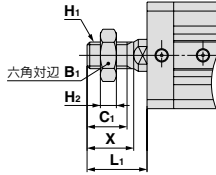
- ① ビストンロッドへの荷重は、常に軸方向にかかる状態でご使用ください。
  - ・ シリンダ取付の際は、十分芯出しをお願いします。
  - ・ ストップ的に使う場合は、直接ビストンロッドに横荷重が加わらないように、ガイド等を設けてください。
- ② ロッドカバーを固定している六角穴付ボルトを緩めたり取外したりしないでください。ロッドカバーがはずれ人体および周辺機器に損害を与える恐れがあります。

10-C(D)Q2B12~25, 21-C(D)Q2B12~25

オートスイッチなし  
ロッド先端めねじ



ロッド先端おねじ



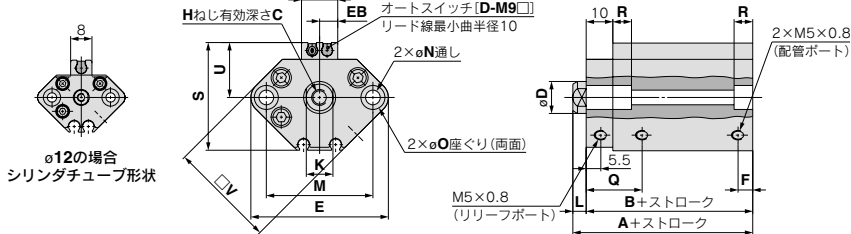
ロッド先端おねじの場合 (mm)

チューブ内径	B <sub>1</sub>	C <sub>1</sub>	H <sub>1</sub>	H <sub>2</sub>	L <sub>1</sub>	X
12	8	9	M5×0.8	4	14	10.5
16	10	10	M6×1.0	5	15.5	12
20	13	12	M8×1.25	5	18.5	14
25	17	15	M10×1.25	6	22.5	17.5

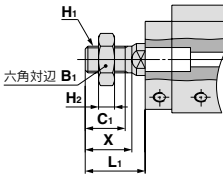
標準形

記号	A	B	C	D	E	F	H	I	K	L	M	N	O	Q	R	標準ストローク
12	30.5	27	6	6	25	5	M3×0.5	32	5	3.5	15.5	3.5	6.5	17.5	3.5	5, 10, 15, 20, 25, 30
16	32	28.5	8	8	29	5.5	M4×0.7	38	6	3.5	20	3.5	6.5	18	3.5	5, 10, 15, 20, 25, 30, 35, 40, 45, 50
20	34	29.5	7	10	36	5.5	M5×0.8	47	8	4.5	25.5	5.5	9	18	7	5, 10, 15, 20, 25, 30, 35, 40, 45, 50
25	37.5	32.5	12	12	40	5.5	M6×1.0	52	10	5	28	5.5	9	19	7	5, 10, 15, 20, 25, 30, 35, 40, 45, 50

オートスイッチ付  
ロッド先端めねじ



ロッド先端おねじ



ロッド先端おねじの場合 (mm)

チューブ内径	B <sub>1</sub>	C <sub>1</sub>	H <sub>1</sub>	H <sub>2</sub>	L <sub>1</sub>	X
12	8	9	M5×0.8	4	14	10.5
16	10	10	M6×1.0	5	15.5	12
20	13	12	M8×1.25	5	18.5	14
25	17	15	M10×1.25	6	22.5	17.5

標準形

記号	A	B	C	D	E	EA	EB	F	H	K	L	M	N	O	Q	R	S	U	V	標準ストローク
12	41.5	38	6	6	33	—	—	6.5	M3	5	3.5	22	3.5	6.5	21	3.5	27.5	14	25	5, 10, 15, 20, 25, 30
16	44	40.5	8	8	37	13.2	6.6	5.5	M4	6	3.5	28	3.5	6.5	20	3.5	29.5	15	29	5, 10, 15, 20, 25, 30, 35, 40, 45, 50
20	46	41.5	7	10	47	13.6	6.8	5.5	M5	8	4.5	36	5.5	9	18	7	35.5	18	36	5, 10, 15, 20, 25, 30, 35, 40, 45, 50
25	47.5	42.5	12	12	52	13.6	6.8	5.5	M6	10	5	40	5.5	9	19	7	40.5	21	40	5, 10, 15, 20, 25, 30, 35, 40, 45, 50

方向制御機器

エネシリンダ

ロータリ  
アクチュエータ

エアチャック

圧縮空気  
浄化機器

モジュラ  
F.R.

圧力制御機器

管継手 & チューブ

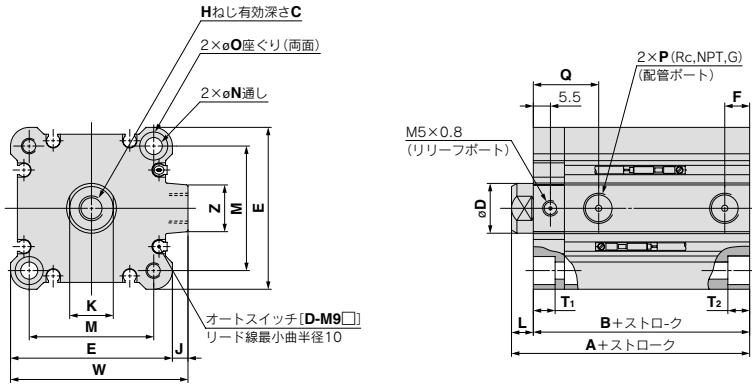
駆動制御機器

圧力スイッチ

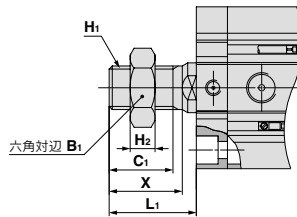
# 薄形シリンダ 1 $\frac{1}{2}$ -CQ2/2 $\frac{1}{2}$ -CQ2

1 $\frac{1}{2}$ -C (D) Q2B32~50, 2 $\frac{1}{2}$ -C (D) Q2B32~50 (オートスイッチなしの場合はA, B, F, P, Qの寸法のみ変わりますので、寸法表をご参照ください。)

## ロッド先端めねじ



## ロッド先端おねじ



ロッド先端おねじの場合 (mm)

チューブ内径	B <sub>1</sub>	C <sub>1</sub>	H <sub>1</sub>	H <sub>2</sub>	L <sub>1</sub>	X
32	22	20.5	M14×1.5	8	28.5	23.5
40	22	20.5	M14×1.5	8	28.5	23.5
50	27	26	M18×1.5	11	33.5	28.5

## 標準形

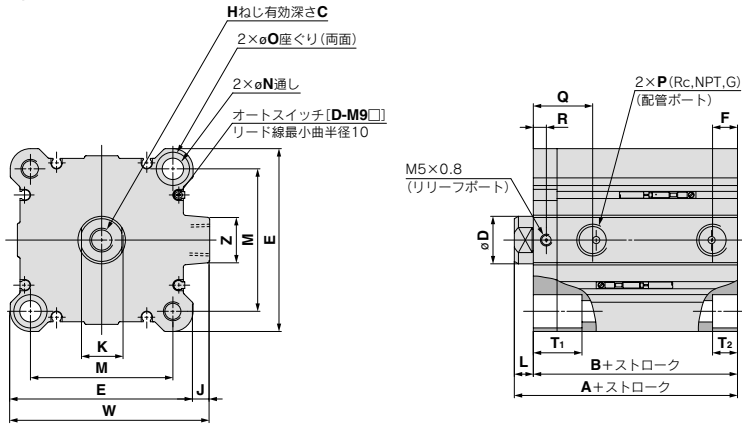
チューブ内径	ストローク範囲 <sup>注)</sup>	オートスイッチ無					オートスイッチ付					C	D	E	H	J	K		
		A	B	F	P	Q	A	B	F	P	Q								
32	5	40	33	5.5	M5×0.8	20	50	43	7.5	1/8	20	13	16	45	M8×1.25	4.5	14		
	10~50			7.5	1/8														
	75,100			50	43														
40	5~50	56.5	49.5	7.5	1/8	22.5	56.5	49.5	7.5	1/8	22.5	13	16	52	M8×1.25	5	14		
	75,100																	56.5	49.5
	10~50																	48.5	40.5
50	10~50	58.5	50.5	10.5	1/4	20.5	58.5	50.5	10.5	1/4	20.5	15	20	64	M10×1.5	7	17		
	75,100																	58.5	50.5

チューブ内径	ストローク範囲 <sup>注)</sup>	L	M	N	O	T <sub>1</sub>	T <sub>2</sub>	W	Z
32	5	7	34	5.5	9	7	7	49.5	14
	10~50								
	75,100								
40	5~50	7	40	5.5	9	6	7	57	15
	75,100								
	10~50								
50	10~50	8	50	6.6	11	18	8	71	19
	75,100								

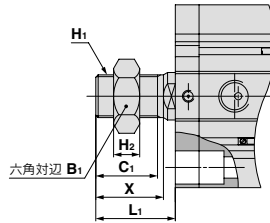
注) 中間ストローク(55,60,65,70)と(80,85,90,95)の際は、75,100ストロークに20,15,10,5mm中スベサを装着しますので、寸法関係はそれぞれ75,100ストロークと同一になります。

10-C (D) Q2B63~100, 21-C (D) Q2B63~100 (オートスイッチなしの場合はA, Bの寸法のみ変わりますので、寸法表をご参照ください。)

ロッド先端めねじ



ロッド先端おねじ



ロッド先端おねじの場合 (mm)

チューブ内径	B <sub>1</sub>	C <sub>1</sub>	H <sub>1</sub>	H <sub>2</sub>	L <sub>1</sub>	X
63	27	26	M18×1.5	11	33.5	28.5
80	32	32.5	M22×1.5	13	43.5	35.5
100	41	32.5	M26×1.5	16	43.5	35.5

標準形

チューブ内径	ストローク範囲 <sup>注)</sup>	オートスイッチ無		オートスイッチ付		C	D	E	F	H	J	K	L	M	N	O	P	Q
		A	B	A	B													
63	10~50	54	46	64	56	15	20	77	10.5	M10×1.5	7	17	8	60	9	14	1/4	25
	75,100	64	56															
80	10~50	68.5	58.5	78.5	68.5	21	25	98	12.5	M16×2.0	6	22	10	77	11	17.5	3/8	31
	75,100	78.5	68.5															
100	10~50	80	68	90	78	27	30	117	13	M20×2.5	6.5	27	12	94	11	17.5	3/8	38
	75,100	90	78															

チューブ内径	ストローク範囲 <sup>注)</sup>	R	T <sub>1</sub>	T <sub>2</sub>	W	Z
75,100						
80	10~50	10	28.5	13.5	104	25
	75,100					
100	10~50	10	28.5	13.5	123.5	25
	75,100					

注) 中間ストローク(55,60,65,70)と(80,85,90,95)の際は、75,100ストロークに20,15,10.5mm巾スペースを装着しますので、寸法関係はそれぞれ75,100ストロークと同一になります。

方向制御機器

エアシリンダ

アクチュエータ

エアチャック

圧縮空気  
浄化機器

モジュラー

圧力制御機器

管継手 & チューブ

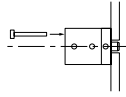
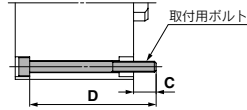
駆動制御機器

圧カセイス  
スイッチ

CQ2用取付ボルト

取付方法：通し穴形のCQ2用取付ボルトを用意しました。  
 手配方法は下記をご参照ください。  
 数量はご使用ボルト本数にて手配ください。

例) CQ-M5X40L 2本



ロッド側取付／オートスイッチなし

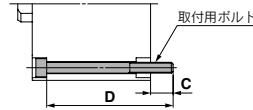
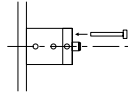
型式		C	D	取付ボルト品番
10-	11-	6.5	35	CQ2B12-5D
				-10D
				-15D
				-20D
				-25D
				-30D
10-	11-	5	35	CQ2B16-5D
				-10D
				-15D
				-20D
				-25D
				-30D
10-	11-	7.5	35	CQ2B20-5D
				-10D
				-15D
				-20D
				-25D
				-30D
				-35D
				-40D
				-45D
				-50D
10-	11-	9.5	40	CQ2B25-5D
				-10D
				-15D
				-20D
				-25D
				-30D
				-35D
				-40D
10-21-	11-22-	9	40	CQ2B32-5DZ
				-10DZ
				-15DZ
				-20DZ
				-25DZ
				-30DZ
				-35DZ
				-40DZ
				-45DZ
				-50DZ
10-21-	11-22-	7.5	45	CQ2B40-5DZ
				-10DZ
				-15DZ
				-20DZ
				-25DZ
				-30DZ
				-35DZ
				-40DZ
				-45DZ
				-50DZ
-75DZ				
-100DZ				

型式		C	D	取付ボルト品番
10-21-	11-22-	12.5	55	CQ2B50-10DZ
				-15DZ
				-20DZ
				-25DZ
				-30DZ
				-35DZ
				-40DZ
				-45DZ
				-50DZ
				-75DZ
10-21-	11-22-	14.5	60	CQ2B63-10DZ
				-15DZ
				-20DZ
				-25DZ
				-30DZ
				-35DZ
				-40DZ
				-45DZ
				-50DZ
				-75DZ
10-21-	11-22-	15	70	CQ2B80-10DZ
				-15DZ
				-20DZ
				-25DZ
				-30DZ
				-35DZ
				-40DZ
				-45DZ
				-50DZ
				-75DZ
10-21-	11-22-	15.5	80	CQ2B100-10DZ
				-15DZ
				-20DZ
				-25DZ
				-30DZ
				-35DZ
				-40DZ
				-45DZ
				-50DZ
				-75DZ
-100DZ				

CQ2用取付ボルト

取付方法：通し穴形のCQ2用取付ボルトを用意しました。  
手配方法は下記をご参照ください。  
数量はご使用ボルト本数にて手配ください。

例) CQ-M5X40L 2本



ヘッド側取付／オートスイッチなし

型式	C	D	取付ボルト品番
10-11- CQ2B12-5D	6.5	35	CQ-M3X35L
		40	X40L
		45	X45L
		50	X50L
		55	X55L
		60	X60L
10-11- CQ2B16-5D	5	35	CQ-M3X35L
		40	X40L
		45	X45L
		50	X50L
		55	X55L
		60	X60L
10-11- CQ2B20-5D	7.5	35	CQ-M5X35L
		40	X40L
		45	X45L
		50	X50L
		55	X55L
		60	X60L
		65	X65L
		70	X70L
		75	X75L
		80	X80L
10-11- CQ2B25-5D	9.5	40	CQ-M5X40L
		45	X45L
		50	X50L
		55	X55L
		60	X60L
		65	X65L
		70	X70L
		75	X75L
		80	X80L
		85	X85L
10-21-11-22- CQ2B32-5DZ	9	40	CQ-M5X40L
		45	X45L
		50	X50L
		55	X55L
		60	X60L
		65	X65L
		70	X70L
		75	X75L
		80	X80L
		85	X85L
10-21-11-22- CQ2B40-5DZ	11.5	50	CQ-M5X50L
		55	X55L
		60	X60L
		65	X65L
		70	X70L
		75	X75L
		80	X80L
		85	X85L
		90	X90L
		95	X95L
130	X130L		
155	X155L		

型式	C	D	取付ボルト品番
10-21-11-22- CQ2B50-10DZ	12.5	45	CQ-M6X45L
		50	X50L
		55	X55L
		60	X60L
		65	X65L
		70	X70L
		75	X75L
		80	X80L
		85	X85L
		120	X120L
10-21-11-22- CQ2B63-10DZ	14.5	50	CQ-M8X50L
		55	X55L
		60	X60L
		65	X65L
		70	X70L
		75	X75L
		80	X80L
		85	X85L
		90	X90L
		90	X90L
10-21-11-22- CQ2B80-10DZ	15	55	CQ-M10X55L
		60	X60L
		65	X65L
		70	X70L
		75	X75L
		80	X80L
		85	X85L
		90	X90L
		95	X95L
		130	X130L
10-21-11-22- CQ2B100-10DZ	15.5	65	CQ-M10X65L
		70	X70L
		75	X75L
		80	X80L
		85	X85L
		90	X90L
		95	X95L
		100	X100L
		105	X105L
		140	X140L
165	X165L		

方向制御機器

エアシリンダ

ロータリアクチュエータ

エアチャック

圧縮空気清浄化機器

モジュラF.R.

圧力制御機器

管継手&チューブ

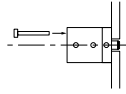
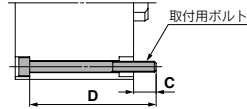
駆動制御機器

圧力センサー

CDQ2用取付ボルト

取付方法：通し穴形のCDQ2用取付ボルトを用意しました。  
 手配方法は下記をご参照ください。  
 数量はご使用ボルト本数にて手配ください。

例) CQ-M5X50L 2本



ロッド側取付/オートスイッチ付

型式		C	D	取付ボルト品番
10-	11-	CDQ2B12-5DCZ	45	CQ-M3X45L
		-10DCZ	50	X50L
		-15DCZ	55	X55L
		-20DCZ	60	X60L
		-25DCZ	65	X65L
10-	11-	CDQ2B16-5DZ	50	CQ-M3X50L
		-10DZ	55	X55L
		-15DZ	60	X60L
		-20DZ	65	X65L
		-25DZ	70	X70L
10-	11-	CDQ2B20-5DZ	50	CQ-M5X50L
		-10DZ	55	X55L
		-15DZ	60	X60L
		-20DZ	65	X65L
		-25DZ	70	X70L
		-30DZ	75	X75L
		-35DZ	80	X80L
		-40DZ	85	X85L
		-45DZ	90	X90L
		-50DZ	95	X95L
10-	11-	CDQ2B25-5DZ	50	CQ-M5X50L
		-10DZ	55	X55L
		-15DZ	60	X60L
		-20DZ	65	X65L
		-25DZ	70	X70L
		-30DZ	75	X75L
		-35DZ	80	X80L
		-40DZ	85	X85L
		-45DZ	90	X90L
		-50DZ	95	X95L
10-21-	11-22-	CDQ2B32-5DZ	50	CQ-M5X50L
		-10DZ	55	X55L
		-15DZ	60	X60L
		-20DZ	65	X65L
		-25DZ	70	X70L
		-30DZ	75	X75L
		-35DZ	80	X80L
		-40DZ	85	X85L
		-45DZ	90	X90L
		-50DZ	95	X95L
10-21-	11-22-	CDQ2B40-5DZ	55	CQ-M5X55L
		-10DZ	60	X60L
		-15DZ	65	X65L
		-20DZ	70	X70L
		-25DZ	75	X75L
		-30DZ	80	X80L
		-35DZ	85	X85L
		-40DZ	90	X90L
		-45DZ	95	X95L
		-50DZ	100	X100L
-75DZ	125	X125L		
-100DZ	150	X150L		

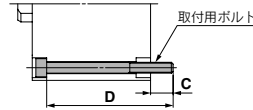
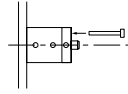
型式		C	D	取付ボルト品番
10-21-	11-22-	CDQ2B50-10DZ	65	CQ-M6X65L
		-15DZ	70	X70L
		-20DZ	75	X75L
		-25DZ	80	X80L
		-30DZ	85	X85L
		-35DZ	90	X90L
		-40DZ	95	X95L
10-21-	11-22-	CDQ2B63-10DZ	70	CQ-M8X70L
		-15DZ	75	X75L
		-20DZ	80	X80L
		-25DZ	85	X85L
		-30DZ	90	X90L
		-35DZ	95	X95L
		-40DZ	100	X100L
		-45DZ	105	X105L
		-50DZ	110	X110L
		-100DZ	160	X160L
10-21-	11-22-	CDQ2B80-10DZ	80	CQ-M10X80L
		-15DZ	85	X85L
		-20DZ	90	X90L
		-25DZ	95	X95L
		-30DZ	100	X100L
		-35DZ	105	X105L
		-40DZ	110	X110L
		-45DZ	115	X115L
		-50DZ	120	X120L
		-75DZ	145	X145L
-100DZ	170	X170L		
10-21-	11-22-	CDQ2B100-10DZ	90	CQ-M10X90L
		-15DZ	95	X95L
		-20DZ	100	X100L
		-25DZ	105	X105L
		-30DZ	110	X110L
		-35DZ	115	X115L
		-40DZ	120	X120L
		-45DZ	125	X125L
		-50DZ	130	X130L
		-75DZ	155	X155L
-100DZ	180	X180L		



CDQ2用取付ボルト

取付方法：通し穴形のCDQ2用取付ボルトを用意しました。  
手配方法は下記をご参照ください。  
数量はご使用ボルト本数にて手配ください。

例) CQ-M5X50L 2本



ヘッド側取付／オートスイッチ付

型式		C	D	取付ボルト品番
10-	11-	5.5	CDQ2B12-5DCZ	35 CQ-M3X35L
			-10DZ	40 X40L
			-15DZ	45 X45L
			-20DZ	50 X50L
			-25DZ	55 X55L
10-	11-	8	CDQ2B16-5DZ	40 CQ-M3X40L
			-10DZ	45 X45L
			-15DZ	50 X50L
			-20DZ	55 X55L
			-25DZ	60 X60L
10-	11-	10.5	CDQ2B20-5DZ	40 CQ-M5X40L
			-10DZ	45 X45L
			-15DZ	50 X50L
			-20DZ	55 X55L
			-25DZ	60 X60L
			-30DZ	65 X65L
			-35DZ	70 X70L
			-40DZ	75 X75L
			-45DZ	80 X80L
			-50DZ	85 X85L
10-	11-	9.5	CDQ2B25-5DZ	40 CQ-M5X40L
			-10DZ	45 X45L
			-15DZ	50 X50L
			-20DZ	55 X55L
			-25DZ	60 X60L
			-30DZ	65 X65L
			-35DZ	70 X70L
			-40DZ	75 X75L
10-	11-	9	CDQ2B32-5DZ	50 CQ-M5X50L
			-10DZ	55 X55L
			-15DZ	60 X60L
			-20DZ	65 X65L
			-25DZ	70 X70L
			-30DZ	75 X75L
			-35DZ	80 X80L
			-40DZ	85 X85L
			-45DZ	90 X90L
			-50DZ	95 X95L
10-	11-	11.5	CDQ2B40-5DZ	60 CQ-M5X60L
			-10DZ	65 X65L
			-15DZ	70 X70L
			-20DZ	75 X75L
			-25DZ	80 X80L
			-30DZ	85 X85L
			-35DZ	90 X90L
			-40DZ	95 X95L
			-45DZ	100 X100L
			-50DZ	105 X105L
-75DZ	130 X130L			
-100DZ	155 X155L			

型式		C	D	取付ボルト品番
10-21-	11-22-	12.5	CDQ2B50-10DZ	55 CQ-M6X55L
			-15DZ	60 X60L
			-20DZ	65 X65L
			-25DZ	70 X70L
			-30DZ	75 X75L
			-35DZ	80 X80L
			-40DZ	85 X85L
10-21-	11-22-	14.5	CDQ2B63-10DZ	60 CQ-M8X60L
			-15DZ	65 X65L
			-20DZ	70 X70L
			-25DZ	75 X75L
			-30DZ	80 X80L
			-35DZ	85 X85L
			-40DZ	90 X90L
			-45DZ	95 X95L
			-50DZ	100 X100L
			-75DZ	125 X125L
-100DZ	150 X150L			
10-21-	11-22-	15	CDQ2B80-10DZ	65 CQ-M10X65L
			-15DZ	70 X70L
			-20DZ	75 X75L
			-25DZ	80 X80L
			-30DZ	85 X85L
			-35DZ	90 X90L
			-40DZ	95 X95L
			-45DZ	100 X100L
			-50DZ	105 X105L
			-75DZ	130 X130L
-100DZ	155 X155L			
10-21-	11-22-	15.5	CDQ2B100-10DZ	75 CQ-M10X75L
			-15DZ	80 X80L
			-20DZ	85 X85L
			-25DZ	90 X90L
			-30DZ	95 X95L
			-35DZ	100 X100L
			-40DZ	105 X105L
			-45DZ	110 X110L
			-50DZ	115 X115L
			-75DZ	140 X140L
-100DZ	165 X165L			

方向制御機器

エネシリンダ

ロータリ  
アクチュエータ

エアチャック

圧縮空気  
清浄化機器

モジュロF.R.

圧力制御機器

管継手 & チューブ

駆動制御機器

圧力センサー