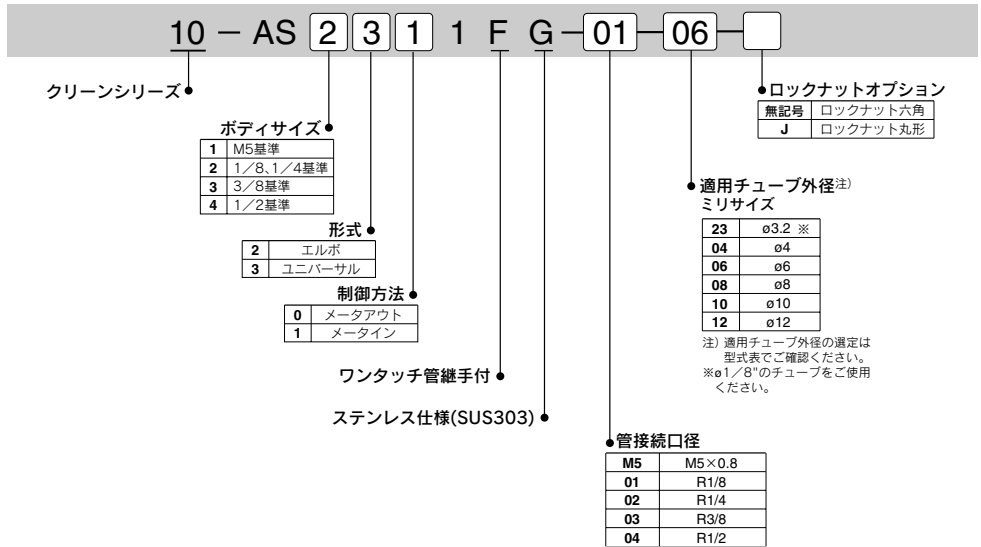


# 10-AS-FG series

ワンタッチ管継手付スピードコントローラ  
ステンレス仕様(エルボ/ユニバーサル)

RoHS

## 型式表示方法



## 型式

エルボタイプ	ユニバーサルタイプ	接続口径	適用チューブ外径					
			ミリサイズ					
			3.2	4	6	8	10	12
10-AS12□1FG-M5	10-AS13□1FG-M5	M5×0.8	●	●	●			
10-AS22□1FG-01	10-AS23□1FG-01	R1/8	●	●	●	●	●※	
10-AS22□1FG-02	10-AS23□1FG-02	R1/4		●	●	●	●	
10-AS32□1FG-02	10-AS33□1FG-02	R1/4			●	●	●	●
10-AS32□1FG-03	10-AS33□1FG-03	R3/8			●	●	●	●
10-AS42□1FG-04	10-AS43□1FG-04	R1/2					●	●

注1) メータアウト形、メータイン形の外觀識別樹脂ボディの流れ方向の記号で識別します。  
注2) ※エルボタイプのみです。

仕様

保証耐圧力	1.5MPa
最高使用圧力	1MPa
最低使用圧力	0.1MPa
周囲温度および使用流体温度	-5~60℃(凍結なきこと)
適用チューブ材質	ポリウレタン 注1)
使用グリース	フッ素系グリース
清浄度クラス(ISOクラス)	クラス5

注1) ポリウレタンの最高使用圧力(20℃時)は0.8MPaになります。  
(詳細はホームページWEBカタログをご参照ください。)

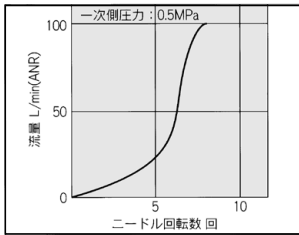
流量および音速コンダクタンス

型式	10-AS12□1FG	10-AS22□1FG-□01		10-AS22□1FG-□02			10-AS32□1FG			10-AS42□1FG		
	10-AS13□1FG	10-AS23□1FG-□01	10-AS23□1FG-□02	10-AS33□1FG	10-AS43□1FG	10-AS43□1FG	10-AS33□1FG	10-AS33□1FG	10-AS33□1FG	10-AS43□1FG	10-AS43□1FG	
チューブ外径	ミリサイズ	φ3.2 φ4 φ6	φ3.2 φ4 φ6 φ8 φ10	φ4 φ6 φ8 φ10	φ6 φ8 φ10	φ8 φ10	φ6 φ8 φ10 φ12	φ8 φ10 φ12	φ10 φ12	φ10 φ12	φ12	
制御流れ 自由流れ	流量L/min(ANR)	100	180	230	260	390	460	660	790	920	1580	1710
	音速コンダクタンス dm <sup>3</sup> /(s·bar)	0.28	0.50	0.64	0.72	1.1	1.3	1.8	2.2	2.6	4.4	4.8
臨界圧力比	制御流れ	0.2	0.25		0.3			0.25			0.25	
	自由流れ	0.4	0.2		0.3			0.2			0.3	

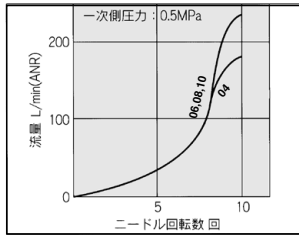
注) 流量は圧力0.5MPa、温度20℃の値です。

ニードル弁／流量特性

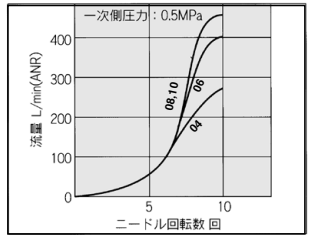
10-AS12□1FG  
10-AS13□1FG



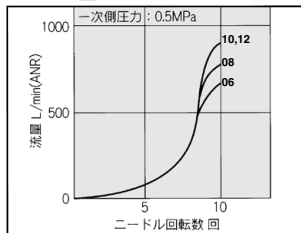
10-AS22□1FG-01  
10-AS23□1FG-01



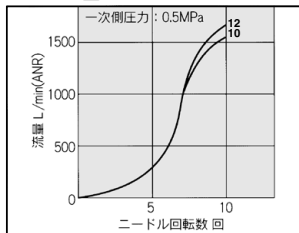
10-AS22□1FG-02  
10-AS23□1FG-02



10-AS32□1FG  
10-AS33□1FG



10-AS42□1FG  
10-AS43□1FG



方向制御機器

エアシリンダ

ロータリーエアクレジット

エアクラップ

圧縮空気清浄化機器

モジュラーF.R.

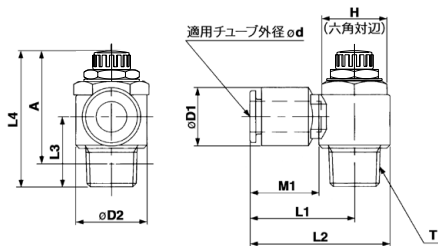
圧力制御機器

管継手&チューブ

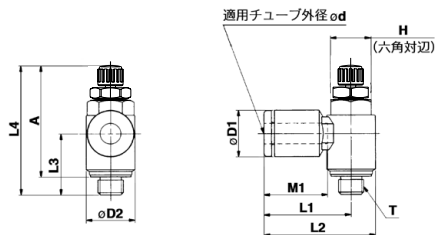
駆動制御機器

圧カセイスツチノ

外形寸法図／エルボタイプ



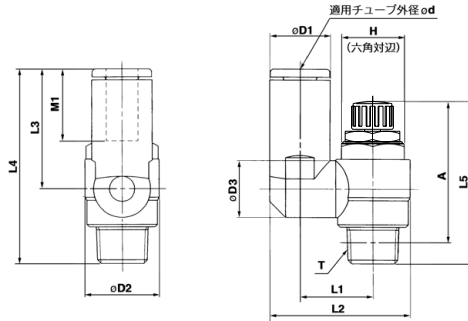
M5タイプ



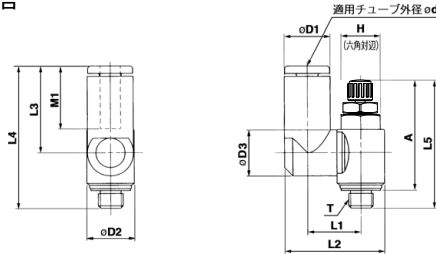
型式	d	T	H	D1	D2	L1	L2	L3	L4		*A		M1	質量 g								
									MAX.	MIN.	MAX.	MIN.										
10-AS12□1FG-M5-23	3.2	M5×0.8	8	8.4	9.6	17.3	22.1	12.3	28.6	25.8	25	22.2	12.7	7								
10-AS12□1FG-M5-04	4			9.3																		
10-AS12□1FG-M5-06	6			11.6																		
10-AS22□1FG-01-23	3.2	R1/8	12	9.3	14.2	20.4	27.5	14.3	36.1	31.1	32.1	27.1	12.7	16								
10-AS22□1FG-01-04	4			11.6									13.5									
10-AS22□1FG-01-06	6			15.2									18.5									
10-AS22□1FG-01-08	8			18.5									21									
10-AS22□1FG-01-10	10			10.4									16									
10-AS22□1FG-02-04	4			12.8									17									
10-AS22□1FG-02-06	6	15.2	18.5	18.5	19																	
10-AS22□1FG-02-08	8	18.5	21	21	21																	
10-AS22□1FG-02-10	10	R1/4	17	10.4	18.5	25.2	34.4	18.2	40.4	35.4	34.4	29.4	16	32								
10-AS22□1FG-02-06	6			12.8		17																
10-AS22□1FG-02-08	8			15.2		18.5																
10-AS22□1FG-02-10	10			18.5		21																
10-AS32□1FG-02-06	6			12.8		17																
10-AS32□1FG-02-08	8			15.2		18.5																
10-AS32□1FG-02-10	10	18.5	21	18.5	63																	
10-AS32□1FG-02-12	12	R1/4	19	20.9	23	27.8	39.3	21.8	48.8	43.8	42.8	37.8	17	60								
10-AS32□1FG-03-06	6			12.8		17																
10-AS32□1FG-03-08	8			15.2		18.5																
10-AS32□1FG-03-10	10			18.5		21																
10-AS32□1FG-03-12	12			20.9		22																
10-AS32□1FG-03-12	12			20.9		22																
10-AS32□1FG-03-08	8	R3/8	19	12.8	23	27.8	39.3	20.9	46.5	41.5	40.2	35.2	17	55								
10-AS32□1FG-03-10	10			15.2		18.5																
10-AS32□1FG-03-12	12			18.5		21																
10-AS32□1FG-03-12	12			20.9		22																
10-AS42□1FG-04-10	10			R1/2		24	18.5						28.6	33.6	47.9	25.4	57.6	50.1	49.6	42.1	21	100
10-AS42□1FG-04-12	12						20.9							34.6	48.9						22	101

※ねじのねじ込み後の参考寸法

外形寸法図／ユニバーサルタイプ



M5タイプの場合



型式	d	T	H	D1	D2	D3	L1	L2	L3	L4	L5		*A		M1	質量 g		
											MAX.	MIN.	MAX.	MIN.				
10-AS13□1FG-M5-23	3.2	M5×0.8	8	8.4	9.6	9.3	10.8	19.8	17.5	28.7	28.6	25.8	25	22.2	12.7	7		
10-AS13□1FG-M5-04	4			9.3				20.3										
10-AS13□1FG-M5-06	6			11.6				21.4									20.6	
10-AS23□1FG-01-23	3.2	R1/8	12	8.4	14.2	10.9	13.1	24.4	17.5	31.8	36.1	31.1	32.1	27.1	12.7	17		
10-AS23□1FG-01-04	4			9.3				24.9										
10-AS23□1FG-01-06	6			11.6				26.9									22.9	37.2
10-AS23□1FG-01-08	8	R1/4	17	15.2	18.5	12.9	16.2	30.9	28.2	41.7	40.4	35.4	34.4	29.4	18.5	21		
10-AS23□1FG-02-04	4			10.4				30.6									21.9	40.1
10-AS23□1FG-02-06	6			12.8				34									25.2	42.6
10-AS23□1FG-02-08	8	R1/4	17	15.2	18.5	12.9	16.2	35.2	28.2	45.6	48.8	43.8	42.8	37.8	17.5	36		
10-AS23□1FG-02-10	10			18.3				38.7									31	48.4
10-AS23□1FG-02-10	10			20.2				38.5									25.2	47
10-AS33□1FG-02-06	6	R1/4	19	12.8	23	16.2	20.6	39.7	28.2	50	46.5	41.5	40.2	35.2	17	60		
10-AS33□1FG-02-08	8			15.2				43.7									32.6	54.4
10-AS33□1FG-02-10	10			18.5				44.9									34.4	56.2
10-AS33□1FG-02-12	12	R3/8	19	20.9	23	16.2	20.6	44.9	34.4	56.2	46.5	41.5	40.2	35.2	21	67		
10-AS33□1FG-03-06	6			12.8				38.5									25.2	46.1
10-AS33□1FG-03-08	8			15.2				39.7									28.2	49.1
10-AS33□1FG-03-10	10	R1/2	24	18.5	28.6	16.2	25.8	43.7	32.6	53.5	57.6	50.1	49.6	42.1	18.5	59		
10-AS33□1FG-03-12	12			20.9				44.9									34.4	55.3
10-AS43□1FG-04-10	10			18.5				49.4									32.6	58
10-AS43□1FG-04-12	12	R1/2	24	20.9	28.6	16.2	25.8	52	36.3	61.7	57.6	50.1	49.6	42.1	21	104		
10-AS43□1FG-04-12	12			19.4				26.8									52	36.3

方向制御機器

エアシリンダ

ロータリ  
アクチュエータ

エアチャック

圧縮空気  
清浄化機器

モジュラF.R.

圧力制御機器

管継手&チューブ

駆動制御機器

圧カセット  
圧カセット