

10-AS series

スピードコンローラ/インラインタイプ
10-AS1000,2000,3000,4000,5000

RoHS

型式表示方法

クリーンシリーズ

ボディサイズ

1	M3、M5基準
2	1/8、1/4基準
3	3/8基準
4	1/2基準
5	1/2基準

配管形



10 - AS 1 000 - M5 -

接続口径

接続口径	適用シリーズ
M3	M3×0.5 10-AS1000
M5	M5×0.8 10-AS1000
01	Rc1/8 10-AS2000
02	Rc1/4 10-AS2000,3000,4000,5000
03	Rc3/8 10-AS3000,4000,5000
04	Rc1/2 10-AS4000,5000

ロックナットオプション

無記号	ロックナット六角
J	ロックナット丸形

注) ロックナット丸形はAS1000のみのオプションになります。

型式/流量・音速コンダクタンス

型式	接続口径	自由流れ			制御流れ			質量 g
		流量L/min (ANR)	音速コンダクタンスdm ³ /(s·bar)	臨界圧力比	流量L/min (ANR)	音速コンダクタンスdm ³ /(s·bar)	臨界圧力比	
10-AS1000-M3	M3×0.5	20	0.06	0.15	20	0.06	0.2	4.7
10-AS1000-M5	M5×0.8	90	0.25		80	0.22		33
10-AS2000-01	1/8	340	0.94		250	0.7		90
10-AS2000-02	1/4	340	0.94		250	0.7		115
10-AS3000-02	1/4	810	2.3	0.35	810	2.3	0.2	130
10-AS3000-03	3/8	810	2.3		810	2.3		124
10-AS4000-02	1/4	1,670	4.6		1,670	4.6		221
10-AS4000-03	3/8	1,670	4.6		1,670	4.6		214
10-AS4000-04	1/2	1,670	4.6		1,670	4.6		205
10-AS5000-02	1/4	2,840	7.9		2,840	7.9		242
10-AS5000-03	3/8	4,270	11.9		4,270	11.9		233
10-AS5000-04	1/2	4,270	11.9		4,270	11.9		224

注) 流量は圧力0.5MPa、温度20°Cの値です。

仕様

注)保証耐圧力	1.5MPa (1.05MPa)
注)使用圧力範囲	0.05~1.0MPa (0.1~0.7MPa)
周囲温度および使用流体温度	-5~60°C(凍結なきこと)
使用グリース	フッ素系グリース
清浄度クラス(ISOクラス)	クラス3

注) ()は10-AS1000の場合

方向制御機器

エアシリンダ

ロータリーアクチュエータ

エアチャック

圧縮空気清浄化機器

モジュラー

圧力制御機器

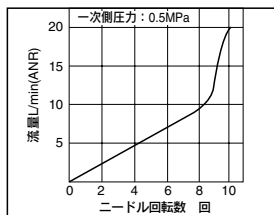
管継手&チューブ

駆動制御機器

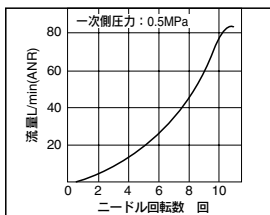
圧力センサー

ニードル弁/流量特性

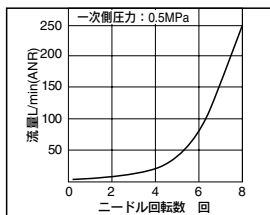
10-AS1000-M3



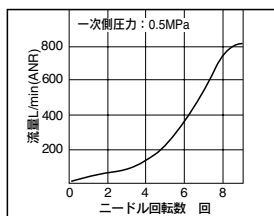
10-AS1000-M5



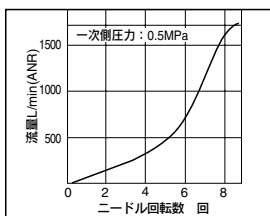
10-AS2000



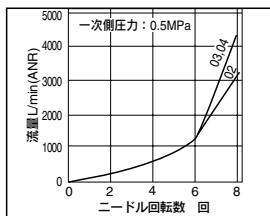
10-AS3000



10-AS4000

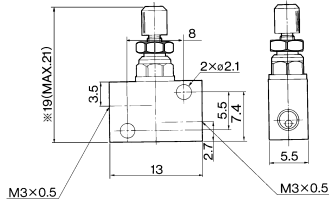


10-AS5000



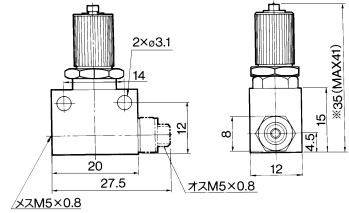
外形寸法図

10-AS1000-M3



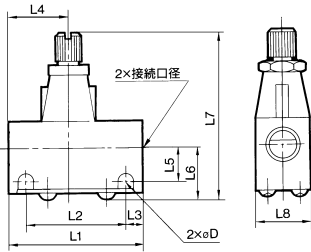
※参考寸法です。

10-AS1000-M5

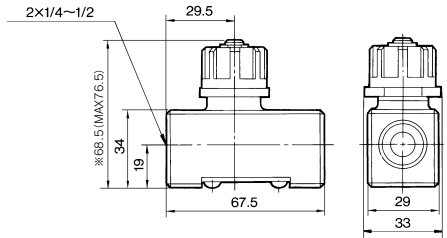


※参考寸法です。

10-AS2000・3000



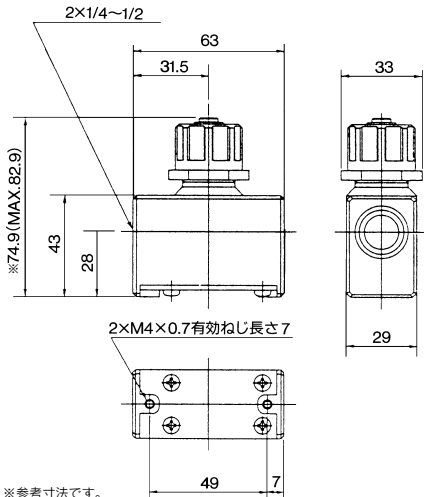
10-AS4000



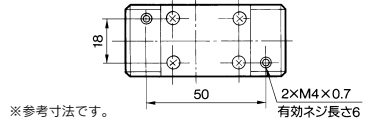
寸法表

型式	接続口径	L1	L2	L3	L4	L5	L6	L7		L8	D
								MAX.	MIN.		
10-AS2000-01	1/8	40	30	5	17	10	15.5	54.5	50	16	4.5
10-AS2000-02	1/4				23	11.5	17	56	51.5	20	
10-AS3000-02+03	1/4・3/8	56	45.5	25	25	13.2	20.6	68	61	26	5.5

10-AS5000



※参考寸法です。



※参考寸法です。

方向制御機器

エアシリンダ

ロータリ
アクチュエータ

エアチャック

圧縮空気
清浄化機器

モジュラ
F.R.

圧力制御機器

管継手 & チューブ

駆動制御機器

圧カセ
スイッチ