

4・5ポートエアオペレートバルブ VSA4□20 Series

型式

バルブ型式	ボディサイズ	切換方式	管接続 口径 Rc	流量特性						パイロット 管接続口径	注) 質量 kg
				P→A/B			A/B→EA/EB				
				C(dm ³ (s-bar))	b	Cv	C(dm ³ (s-bar))	b	Cv		
VSA4120-01	1/4	2位置 シングル	1/8	4.1	0.30	0.95	4.2	0.34	1.0	Rc 1/8	0.60
VSA4120-02			1/4	5.9	0.30	1.3	5.1	0.47	1.2	Rc 1/8	
VSA4120-03			3/8	6.5	0.33	1.5	5.6	0.51	1.4	Rc 1/8	
VSA4220-01	1/4	2位置 ダブル	1/8	4.1	0.30	0.95	4.2	0.34	1.0	Rc 1/8	0.70
VSA4220-02			1/4	5.9	0.30	1.3	5.1	0.47	1.2	Rc 1/8	
VSA4220-03			3/8	6.5	0.33	1.5	5.6	0.51	1.4	Rc 1/8	
VSA4320-01	1/4	3位置 クローズド センタ	1/8	4.0	0.31	0.95	4.1	0.34	1.0	Rc 1/8	0.86
VSA4320-02			1/4	6.0	0.28	1.4	5.0	0.44	1.2	Rc 1/8	
VSA4320-03			3/8	6.6	0.31	1.5	5.4	0.48	1.3	Rc 1/8	
VSA4420-01	1/4	3位置 エキゾースト センタ	1/8	4.0	0.31	0.96	4.3	0.33	1.1	Rc 1/8	0.86
VSA4420-02			1/4	5.8	0.30	1.3	4.7	0.48	1.2	Rc 1/8	
VSA4420-03			3/8	6.4	0.33	1.5	5.1	0.53	1.3	Rc 1/8	

注) 表はサブプレートなしの場合、サブプレート付の場合は0.24kgを加算のこと。

仕様

最高使用圧力	1.0MPa
パイロットエア圧力	0.1~1.0MPa
周囲温度および使用流体温度	注1) -10~60℃
給油	注2) 無給油
注3) 耐衝撃/耐振動 m/s ²	150/50
保護構造	注4) 防塵(保護等級0)

注1) 低温の場合は、ドライエアでご使用ください。

注2) 給油する場合には、タービン油1種 (ISO VG32) を使用してください。

注3) 耐衝撃: 落下式衝撃試験機で主弁の軸方向および直角方向、パイロット信号ONおよびOFF時の各条件でそれぞれ1回試験したとき誤動作なし。(初期における値)

耐振動: 45~2000Hz 1掃引、主弁の軸方向および直角方向、パイロット信号ONおよびOFF時の各条件で試験したとき誤動作なし。(初期における値)

注4) JIS C0920による。

- マニホールドにすることができます。
- 裏配管をご希望の際は、その旨ご指示ください。

サブプレート Ass'y 品番: **VS4020-S-⁰¹₀₂**

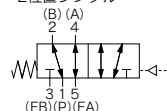
※ 取付ボルト、ガスケットは付属しません。

取付ボルト・ガスケット品番: **BG-VS4020**

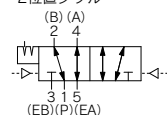
型式表示方法

JIS記号

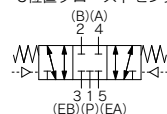
2位置シングル



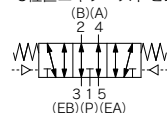
2位置ダブル



3位置クローズドセンタ



3位置エキゾーストセンタ



エアオペレートバルブ

VSA 4 1 2 0 - 02

4・5ポート弁

切換方式

1	2位置シングル
2	2位置ダブル
3	3位置クローズドセンタ
4	3位置エキゾーストセンタ

ボディサイズ
2 1/4 基準

配管方法

0	サブプレート横配管
1※	サブプレート裏配管
4	サブプレートなし(マニホールド用)

※ 標準準

管接続口径

00	サブプレートなし
01	Rc 1/8
02	Rc 1/4
03	Rc 3/8

※ 裏配管の場合 Rc1/8、1/4のみになります。

ねじの種類

無記号	Rc
N※	NPT
T※	NPTF
F※	平行ねじ

※ 標準準

パイロット方式

無記号	ボディ側
1※	ベース側(サブプレートなし)

※ 標準準

オプション

無記号	なし
PA	ノンロックマニュアル

△ 注意

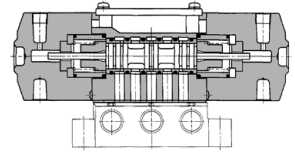
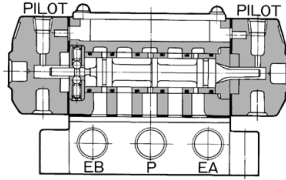
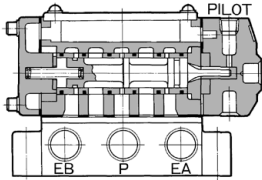
ご使用前に必ずお読みください。安全上のご注意につきましては前付53、3・4・5ポート電磁弁/共通注意事項につきましてはP.3~8をご確認ください。

構造図

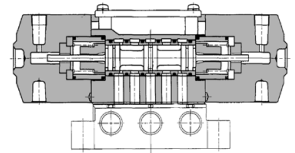
2位置シングル：VSA4120

2位置ダブル：VSA4220

3位置クローズドセンタ：VSA4320



3位置エキゾーストセンタ：VSA4420



外形寸法図

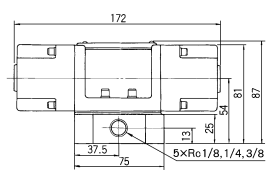
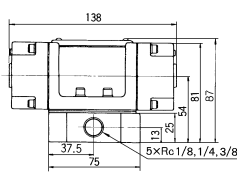
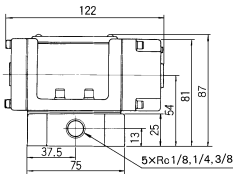
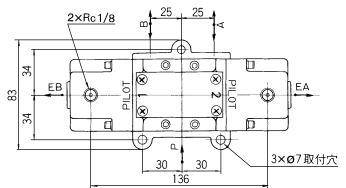
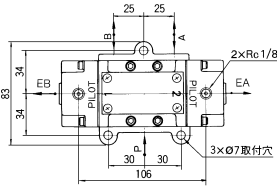
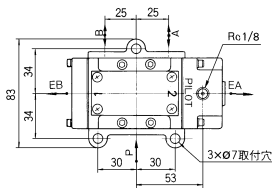
2位置シングル：VSA4120

2位置ダブル：VSA4220

3位置クローズドセンタ：VSA4320

3位置エキゾーストセンタ：VSA4420

SYA
SYJA
VZA
VFA
VFRA
VPA4
VSA4
SYJA
VZA
VTA
VGA
VPA
VPA3



4・5ポートエアオペレートバルブ VSA4□30 Series

型式

バルブ型式	ボディサイズ	切換方式	管接続 口径 Rc	流量特性						パイロット 管接続口径	注) 質量 kg
				P→A/B			A/B→EA/EB				
				C(dm ³ /(s·bar))	b	Cv	C(dm ³ /(s·bar))	b	Cv		
VSA4130-02	3/8	2位置 シングル	1/4	6.4	0.16	1.4	6.3	0.13	1.4	Rc 1/8	0.75
VSA4130-03			3/8	8.7	0.28	2.1	8.2	0.13	1.9	Rc 1/8	
VSA4130-04			1/2	9.2	0.14	2.2	9.6	0.17	2.4	Rc 1/8	
VSA4230-02	3/8	2位置 ダブル	1/4	6.4	0.16	1.4	6.3	0.13	1.4	Rc 1/8	0.86
VSA4230-03			3/8	8.7	0.28	2.1	8.2	0.13	1.9	Rc 1/8	
VSA4230-04			1/2	9.2	0.14	2.2	9.6	0.17	2.4	Rc 1/8	
VSA4330-02	3/8	3位置 クローズド センタ	1/4	6.2	0.23	1.4	5.8	0.15	1.3	Rc 1/8	0.90
VSA4330-03			3/8	8.1	0.27	2.0	7.5	0.11	1.7	Rc 1/8	
VSA4330-04			1/2	10	0.18	2.4	9.5	0.14	2.2	Rc 1/8	
VSA4430-02	3/8	3位置 エキゾースト センタ	1/4	6.6	0.24	1.5	5.5	0.15	1.2	Rc 1/8	0.90
VSA4430-03			3/8	8.9	0.25	2.2	6.7	0.14	1.5	Rc 1/8	
VSA4430-04			1/2	11	0.15	2.5	9.4	0.14	2.2	Rc 1/8	

注) 表はサブプレートなしの場合、サブプレート付の場合は0.41kgを加算のこと。

仕様

最高使用圧力	1.0MPa
パイロットエア圧力	0.1~1.0MPa
周囲温度および使用流体温度	注1) -10~60℃
給油	注2) 無給油
注3) 耐衝撃/耐振動 m/s ²	150/50
保護構造	注4) 防塵(保護等級0)

注1) 低温の場合は、ドライエアでご使用ください。

注2) 給油する場合には、タービン油1種(ISO VG32)を使用してください。

注3) 耐衝撃: 落下式衝撃試験機で主弁の軸方向および直角方向、パイロット信号ONおよびOFF時の各条件でそれぞれ1回試験したとき試験値なし。(初期における値)

耐振動: 45~2000Hz 1掃引、主弁の軸方向および直角方向、パイロット信号ONおよびOFF時の各条件で試験したとき試験値なし。(初期における値)

注4) JIS C0920による。

- マニホールドにすることができます。
- 裏配管をご希望の際は、その旨ご指示ください。

サブプレート Ass'y 品番: **VS4030-S-⁰²₀₃₀₄**

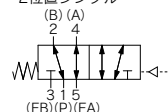
※ 取付ボルト、ガスケットは付属しません。

取付ボルト・ガスケット品番: **BG-VS4030**

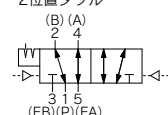
型式表示方法

JIS記号

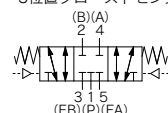
2位置シングル



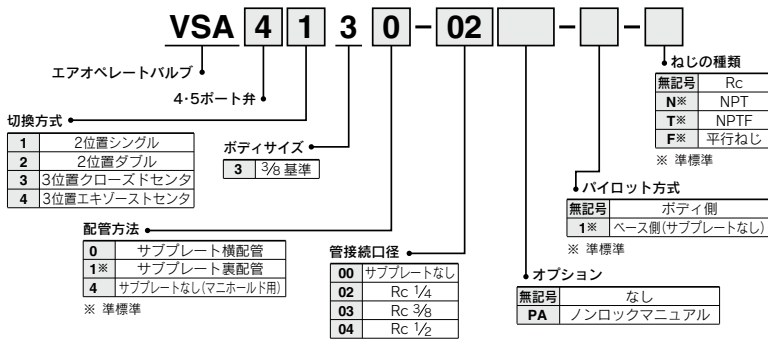
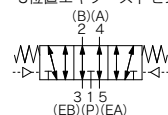
2位置ダブル



3位置クローズドセンタ



3位置エキゾーストセンタ



△注意

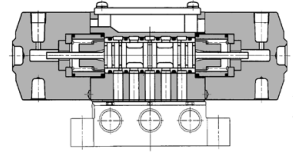
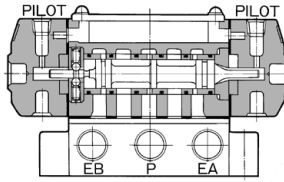
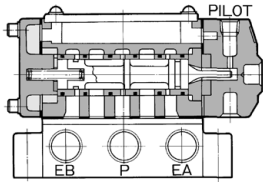
ご使用前に必ずお読みください。安全上のご注意につきましては前付53、3・4・5ポート電磁弁/共通注意事項につきましてはP.3~8をご確認ください。

構造図

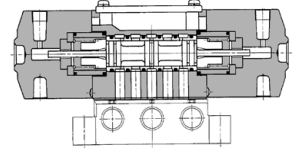
2位置シングル：VSA4130

2位置ダブル：VSA4230

3位置クローズドセンタ：VSA4330



3位置エキゾーストセンタ：VSA4430



SYA
SYJA
VZA
VFA
VFRA
VPA4
VSA4
SYJA
VZA
VTA
VGA
VPA
VPA3

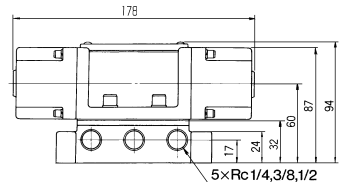
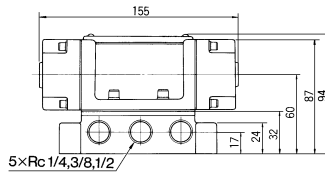
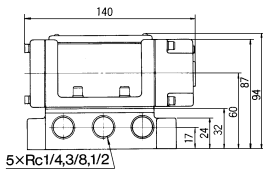
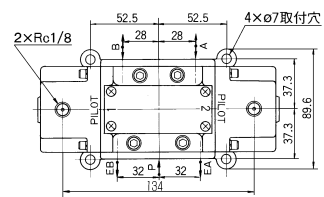
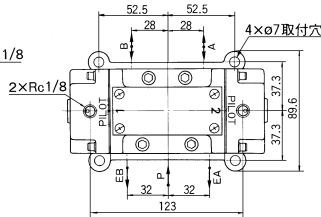
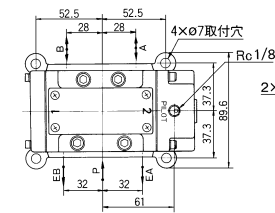
外形寸法図

2位置シングル：VSA4130

2位置ダブル：VSA4230

3位置クローズドセンタ：VSA4330

3位置エキゾーストセンタ：VSA4430



4・5ポートエアオペレートバルブ VSA4□40 Series

型式

バルブ型式	ボディサイズ	切換方式	管接続 口径 Rc	流量特性						パイロット 管接続口径	注) 質量 kg
				P→A/B			A/B→EA/EB				
				C[dm ³ (s-bar)]	b	Cv	C[dm ³ (s-bar)]	b	Cv		
VSA4140-04	1/2	2位置 シングル	1/2	12	0.15	3.0	13	0.24	3.3	Rc 1/8	1.31
VSA4140-06			3/4	15	0.31	4.1	16	0.32	4.2	Rc 1/8	
VSA4240-04	1/2	2位置 ダブル	1/2	13	0.15	3.0	13	0.24	3.3	Rc 1/8	1.50
VSA4240-06			3/4	15	0.31	4.1	16	0.32	4.2	Rc 1/8	
VSA4340-04	1/2	3位置 クローズドセンタ	1/2	14	0.22	3.5	13	0.26	3.2	Rc 1/8	1.73
VSA4340-06			3/4	17	0.27	4.2	16	0.25	4.2	Rc 1/8	
VSA4440-04	1/2	3位置 エキゾーストセンタ	1/2	15	0.18	3.6	13	0.18	3.0	Rc 1/8	1.73
VSA4440-06			3/4	17	0.39	4.6	17	0.30	4.3	Rc 1/8	

注) 表はサブプレートなしの場合、サブプレート付の場合はRc1/2:0.6kg、Rc3/4:1.4kgを加算のこ。



仕様

最高使用圧力	1.0MPa
パイロットエア圧力	0.1~1.0MPa
周囲温度および使用流体温度	注1) -10~60℃
給油	注2) 無給油
注3) 耐衝撃/耐振動 m/s ²	150/50
保護構造	注4) 防塵(保護等級0)

注1) 低温の場合は、ドライエアでご使用ください。

注2) 給油する場合には、タービン油1種(SVG32)を使用してください。

注3) 耐衝撃：落下式衝撃試験機で主弁の軸方向および直角方向、パイロット信号ONおよびOFF時の各条件でそれぞれ1回試験したとき誤動作なし。(初期における値)

耐振動：45~2000Hz 1掃引、主弁の軸方向および直角方向、パイロット信号ONおよびOFF時の各条件で試験したとき誤動作なし。(初期における値)

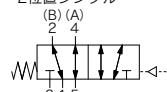
注4) JIS C0920による。

● マニホールドにすることができます。

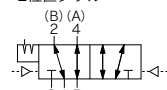
● 裏配管をご希望の際は、その旨ご指示ください。

JIS記号

2位置シングル



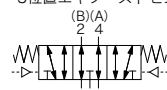
2位置ダブル



3位置クローズドセンタ



3位置エキゾーストセンタ

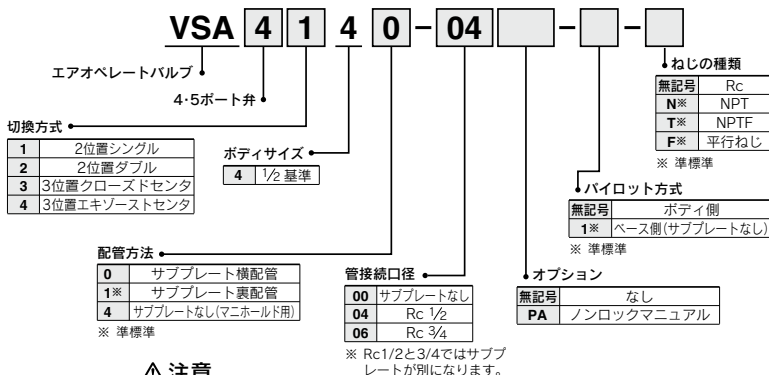


サブプレート Ass'y品番: VS4040-S-00

※取付ボルト、ガスケットは付属しません。

取付ボルト・ガスケット品番: BG-VS4040

型式表示方法



△注意

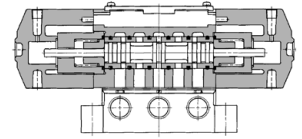
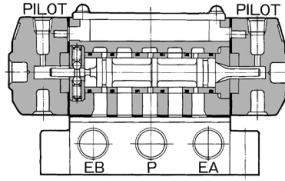
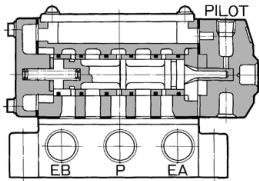
ご使用前に必ずお読みください。安全上のご注意につきましては前付53、3・4・5ポート電磁弁/共通注意事項につきましてはP.3~8をご確認ください。

構造図

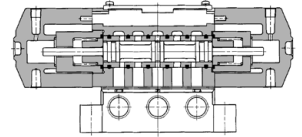
2位置シングル：VSA4140

2位置ダブル：VSA4240

3位置クローズドセンタ：VSA4340



3位置エキゾーストセンタ：VSA4440



SYA
SYJA
VZA
VFA
VFRA
VPA4
VSA4
SYJA
VZA
VTA
VGA
VPA
VPA3

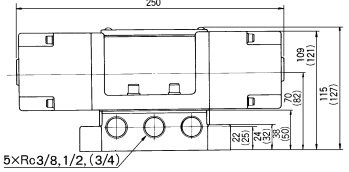
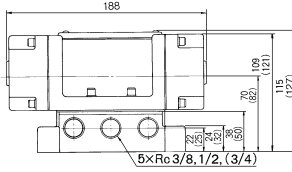
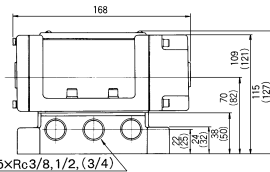
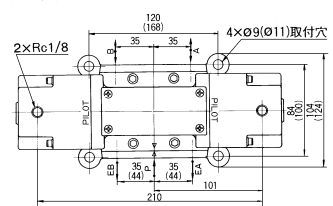
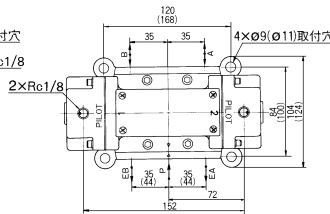
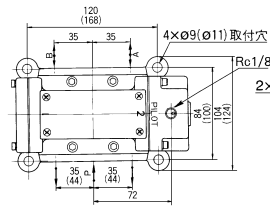
外形寸法図

2位置シングル：VSA4140

2位置ダブル：VSA4240

3位置クローズドセンタ：VSA4340

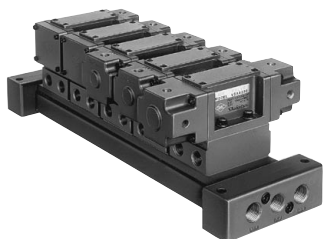
3位置エキゾーストセンタ：VSA4440



()内の寸法は、管接続口径Rc $\frac{3}{4}$ の場合です。

VSA4□□0 Series

マニホールド仕様①



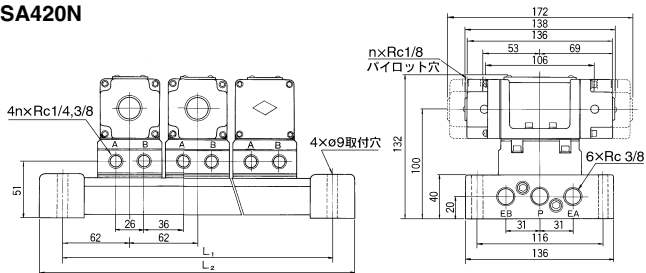
仕様

マニホールド型式	E形式	※同一ボディサイズのバルブのマニホールド
	N形式	同一ボディサイズのバルブのマニホールド
	V形式	ボディサイズの異なるバルブのマニホールド
バルブ連数	2~10連(標準)	
EXHポート形式	共通EXH、個別EXH	
配管方法	横配管、裏配管	

※E形式は、共通EXH形式および横配管のみとなります。

マニホールド：N型

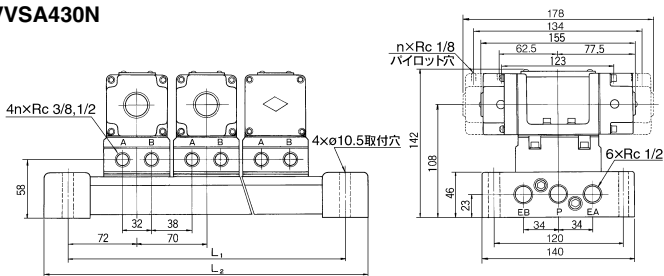
VVSA420N



連数	L	寸法(mm)	
		L ₂	L ₁
2連		226	186
3連		288	248
4連		350	310
5連		412	372
n連		62n+102	62n+62
適用バルブ		VSA4120、VSA4220 VSA4320、VSA4420	

マニホールド質量一般式
M=0.66n+0.75 (kg) n: 連数

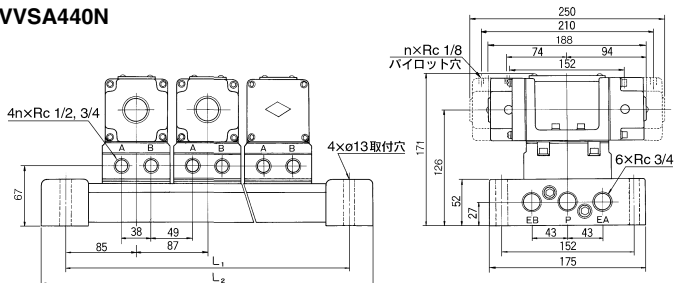
VVSA430N



連数	L	寸法(mm)	
		L ₂	L ₁
2連		256	214
3連		326	284
4連		396	354
5連		466	424
n連		70n+116	70n+74
適用バルブ		VSA4130、VSA4230 VSA4330、VSA4430	

マニホールド質量一般式
M=0.87n+0.95 (kg) n: 連数

VVSA440N



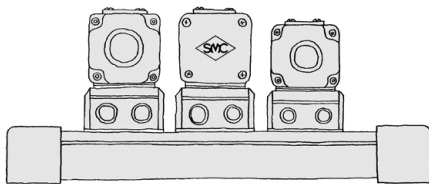
連数	L	寸法(mm)	
		L ₂	L ₁
2連		307	257
3連		394	344
4連		481	431
5連		568	518
n連		87n+133	87n+83
適用バルブ		VSA4140、VSA4240 VSA4340、VSA4440	

マニホールド質量一般式
M=1.56n+1.73 (kg) n: 連数

VSA4□□0 Series

マニホールド仕様②

マニホールド：V型



E形式／同一ボディサイズのパルプのマニホールド

マニホールド ベースサイズ	適用バルブ	EXHポート形式	管接続口径 Rc		
			P	A・B	EA・EB
1/4基準	VSA4□20	共通EXH	3/8	1/8・1/4・3/8	3/8
3/8基準	VSA4□30	共通EXH	1/2	3/8・1/2	1/2

配管仕様／横配管のみとなります。

N形式／同一ボディサイズのパルプのマニホールド

マニホールド ベースサイズ	適用バルブ	EXHポート形式	管接続口径 Rc		
			P	A・B	EA・EB
1/4基準	VSA4□20	共通EXH	3/8	1/8・1/4・3/8	3/8
		個別EXH			1/4・3/8
3/8基準	VSA4□30	共通EXH	1/2	3/8・1/2	1/2
		個別EXH			3/8・1/2
1/2基準	VSA4□40	共通EXH	3/4	1/2・3/4	3/4
		個別EXH			1/2・3/4

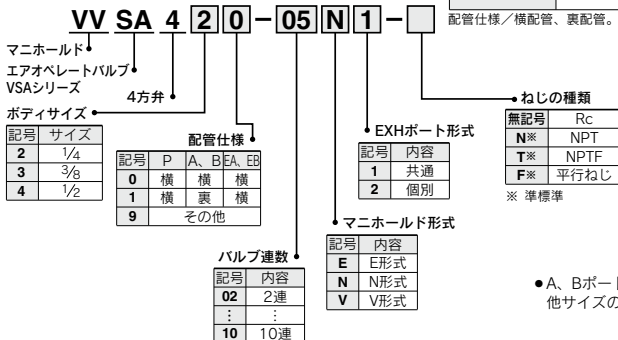
配管仕様／横配管、裏配管。

V形式／ボディサイズ

マニホールド ベースサイズ	適用バルブ	EXHポート 形式	バルブ サイズ	管接続口径 Rc		
				P	A・B	EA・EB
3/8基準	VSA4□20	共通EXH	1/4	1/2	1/4・3/8 3/8・1/2	1/2
	3/8					
	VSA4□30	個別EXH	1/4	1/2	1/4・3/8 3/8・1/2	1/4
			3/8			3/8
1/2基準	VSA4□30	共通EXH	3/8	3/4	3/8・1/2 1/2・3/4	3/4
			1/2			
	VSA4□40	個別EXH	3/8	3/4	3/8・1/2 1/2・3/4	3/8
			1/2			1/2

配管仕様／横配管、裏配管。

型式表示方法



●A、Bポートサイズは基準ボディサイズと同じ口径となります。
他サイズの場合は別途ご指示ください。

マニホールド・オプションパーツ

オプション	ボディサイズ	アセンブリ品番	付属部品
ブランキングプレート	1/4	XT015-4A	ガスケット、ボルト付
	3/8	XT016-5A	
	1/2	XT038N-4A	
絞り弁スパーサ	1/4	AXT394A	ガスケット、ボルト付
	3/8	AXT393A	
	1/2	AXT396A	

マニホールドベース型式とこれにマニホールドするバルブおよびオプションパーツを併記してご指示ください。

《表示例》

(マニホールドベース) **VVSA430-05N1**……………1
 (2位置シングル) VSA4134-00……………3
 (2位置ダブル) VSA4234-00……………1
 (ブランキングプレート) XT016-5A……………1